



โครงการปรับปรุงถนนแอสฟัลท์ติกคอนกรีต พร้อมวางระบายน้ำ
ซอยหลังวัดท้ายหาด หมู่ที่ 3 ตำบลท้ายหาด
อำเภอเมืองฯ จังหวัดสมุทรสงคราม



ปีงบประมาณ 2566

ชื่อโครงการ
ปรับปรุงถนนแอสฟัลต์คอกอนกรีต พร้อมรางระบายน้ำ

สถานที่
ซอยหลังวัดท้ายหาด หมู่ที่ 3 ตำบลท้ายหาด
อำเภอเมืองฯ จังหวัดสมุทรสงคราม

เขียนแบบ
กฤษม
(นายวรรณฉิม ฉิมถาวร)
ผู้ช่วยนายช่างโยธา

สำรวจ
[Signature]
(นายศิริวัฒน์ พุ่มเทียน)
นายช่างโยธา

ตรวจสอบ
[Signature]
(นายชัยโรจน์ บุญทอง)
ผู้อำนวยการกองช่าง

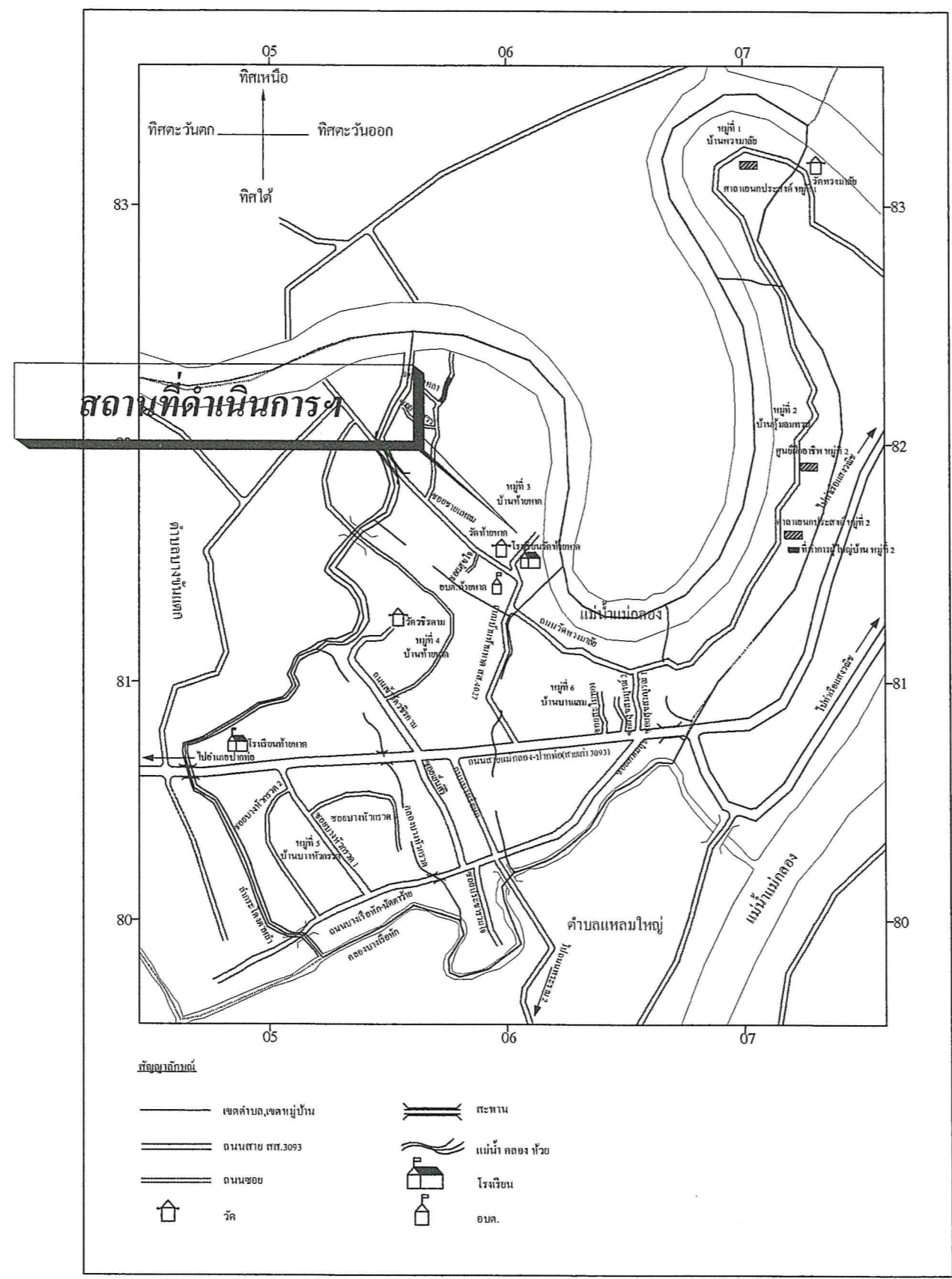
เห็นชอบ
พ.จ.อ. **[Signature]**
(อรุณ ภมร)
ปลัดองค์การบริหารส่วนตำบลท้ายหาด

อนุมัติ
[Signature]
(นายอรรถพล งามเผือก)
นายกองค์การบริหารส่วนตำบลท้ายหาด

วัน เดือน ปี 16 ธันวาคม 2566

แบบเลขที่ 10/2566

แผนที่ 1/8 ทั้งหมด 8



แผนที่สังเขป
NO SCALE



ปีงบประมาณ 2566

ชื่อโครงการ
ปรับปรุงถนนแอสฟัลต์ติกคอนกรีต พร้อมรางระบายน้ำ

สถานที่
ซอยหลังวัดท้ายหาด หมู่ที่ 3 ตำบลท้ายหาด
อำเภอเมืองฯ จังหวัดสมุทรสงคราม

เขียนแบบ
อรุณ
(นายวรรณ นิมิตถาวร)
ผู้ช่วยนายช่างโยธา

สำรวจ
ศิริวัฒน์
(นายศิริวัฒน์ พุ่มเทียน)
นายช่างโยธา

ตรวจสอบ
ชัยโรจน์
(นายชัยโรจน์ บุญทอง)
ผู้อำนวยการกองช่าง

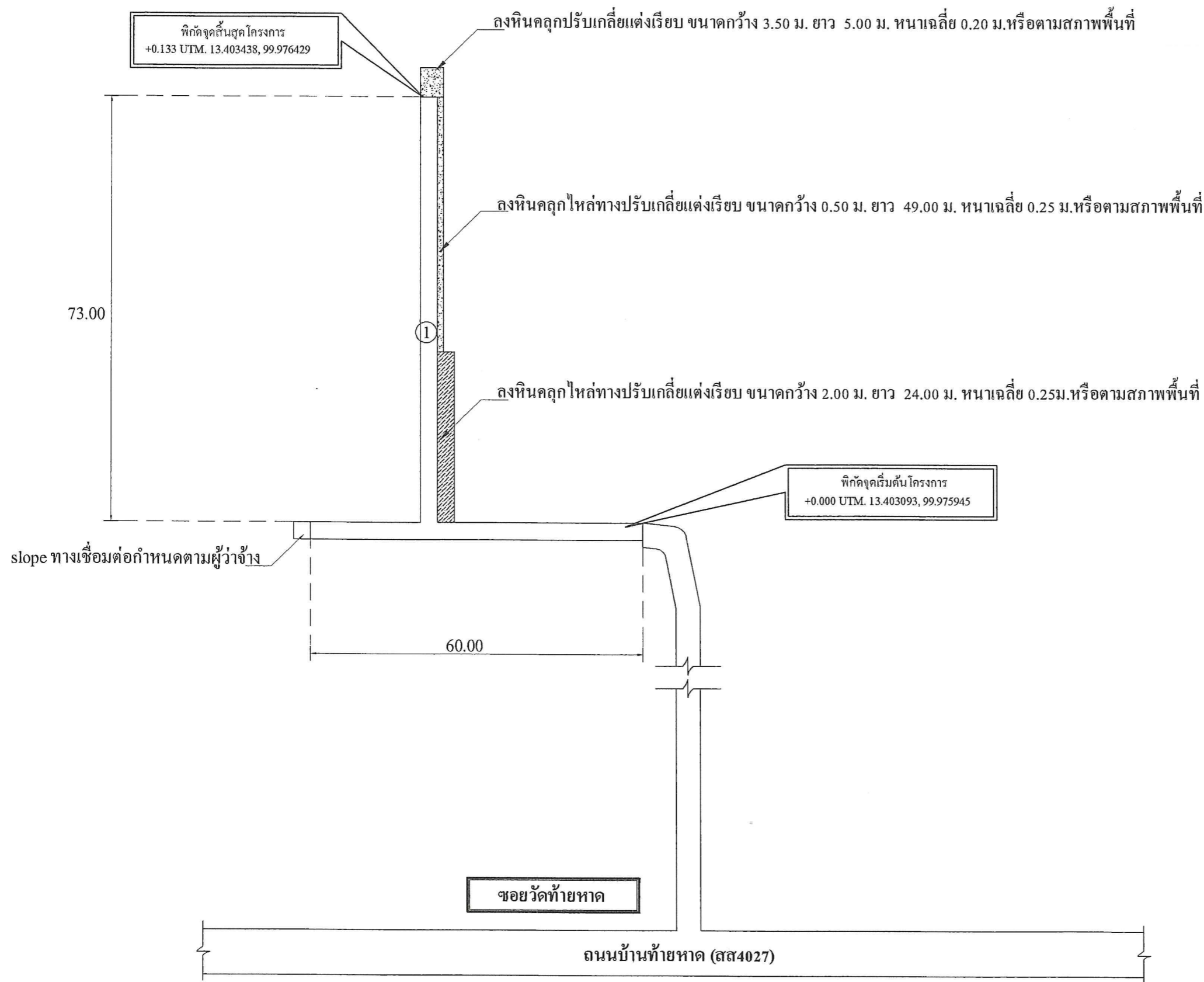
เห็นชอบ
พ.จ.อ. **อรุณ ภมร**
(อรุณ ภมร)
ปลัดองค์การบริหารส่วนตำบลท้ายหาด

อนุมัติ
อรุณ
(นายอรุณพล งามเผือก)
นายกองค์การบริหารส่วนตำบลท้ายหาด

วัน เดือน ปี 16 ธันวาคม 2566

แบบเลขที่ 10/2566

แผ่นที่ 2/8 ทั้งหมด 8



ผังบริเวณก่อสร้างเสริมผิวแอสฟัลต์ติกคอนกรีต

NO : SCALE


สัญลักษณ์	รายการ	ขนาด (กว้างXยาวรวม)	หรือพื้นที่ไม่น้อยกว่า (ตรม.)
①	ลาดยางแอสฟัลต์ติกคอนกรีต หนาเฉลี่ย 0.05 ม.	3.00 ม.X133.00ม.	399.00 ตรม.




ปีงบประมาณ 2566

ชื่อโครงการ
ปรับปรุงถนนแอสฟัลต์ติกคอนกรีต พร้อมรางระบายน้ำ


สถานที่
ซอยหลังวัดท้ายหาด หมู่ที่ 3 ตำบลท้ายหาด
อำเภอเมืองฯ จังหวัดสมุทรสงคราม

เขียนแบบ

(นายวรรณรณ นิยมถาวร)
ผู้ช่วยนายช่างโยธา

สำรวจ

(นายศิริวัฒน์ พุ่มเทียน)
นายช่างโยธา

ตรวจสอบ

(นายชัยโรจน์ บุญทอง)
ผู้อำนวยการกองช่าง

เห็นชอบ
พ.จ.อ. 
(อรุณ ภมร)
ปลัดองค์การบริหารส่วนตำบลท้ายหาด

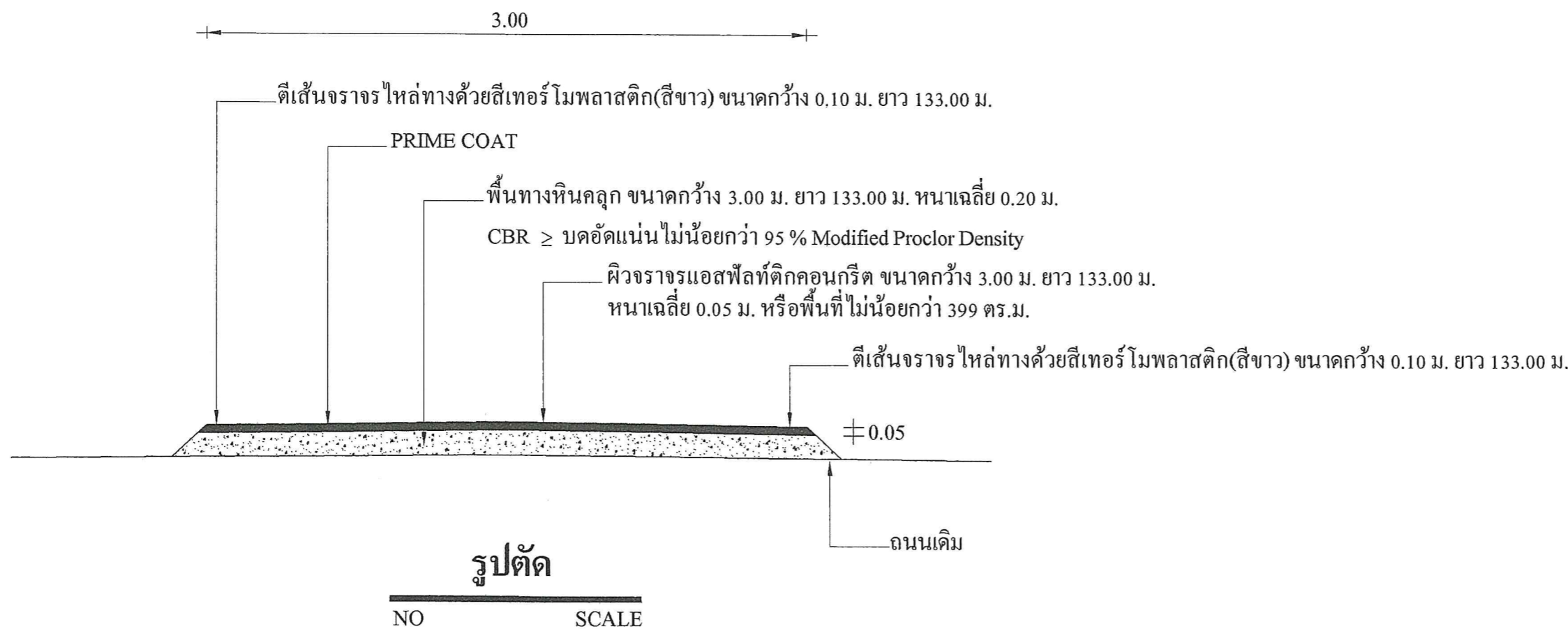
อนุมัติ

(นายอรุชพล งามเผือก)
นายกองค์การบริหารส่วนตำบลท้ายหาด

วัน เดือน ปี 16 ธันวาคม 2566

แบบเลขที่ 10/2566

แผ่นที่ 3/8 ทั้งหมด 8



หมายเหตุ

-แบบถนนอ้างอิงจากแบบมาตรฐานงานทางสำหรับองค์การปกครองส่วนท้องถิ่น

การควบคุมคุณภาพแอสฟัลต์ติกคอนกรีต

- ผู้รับจ้างต้องดำเนินการออกแบบส่วนผสมตามมาตรฐานงานแอสฟัลต์ติกคอนกรีต (Jop Mix Formula) ก่อนดำเนินการก่อสร้างผิวทางแอสฟัลต์ติกคอนกรีต โดยมีหน่วยงานของรัฐที่เชื่อถือได้เป็นผู้ออกแบบและรับรองผล และส่งผลการออกแบบงานแอสฟัลต์ติกคอนกรีต (Jop Mix Formula) ให้ผู้ว่าจ้างก่อนดำเนินการก่อสร้างไม่น้อยกว่า 3 วัน ซึ่งส่วนผสมที่ออกแบบไว้จะต้องมีอายุการใช้งานไม่เกิน 6 เดือน หากเลยกำหนดช่วงเวลาดังกล่าวก็จะต้องมีการออกแบบส่วนผสมใหม่

การจัดเตรียมก่อนตัวอย่างแอสฟัลต์ติกคอนกรีตในสนาม


- ให้เจาะก่อนตัวอย่างของชั้นผิวทางแอสฟัลต์ติกคอนกรีตในสนาม ที่ก่อสร้างเสร็จเรียบร้อยแล้วด้วยเครื่องเจาะตัวอย่าง โดยให้เจาะเก็บก่อนตัวอย่างจำนวน 1 ก่อนตัวอย่างทุกๆระยะทางประมาณ 50.00 เมตร หรือไม่น้อยกว่า 3 ตัวอย่าง งานตีเส้นจราจร (ใช้มาตรฐานงานจราจร)
- ตีเส้นจราจร ไหล่ทางด้วยสีเทอร์โมพลาสติก(สีขาว) ขนาดกว้าง 0.10 ม. ยาว 133.00 ม. ทั้งสองข้างทาง



ปีงบประมาณ 2566

ชื่อโครงการ
ปรับปรุงถนนแอสฟัลต์ติกคอนกรีต พร้อมวางระบายน้ำ

สถานที่
ซอยหลังวัดท้ายหาด หมู่ที่ 3 ตำบลท้ายหาด
อำเภอเมืองฯ จังหวัดสมุทรสงคราม


เขียนแบบ

(นายวรรณธรรม ฉิมถาวร)
ผู้ช่วยนายช่างโยธา


สำรวจ

(นายศิริวัฒน์ พุ่มเทียน)
นายช่างโยธา

ตรวจสอบ

(นายชัยโรจน์ บุญทอง)
ผู้อำนวยการกองช่าง

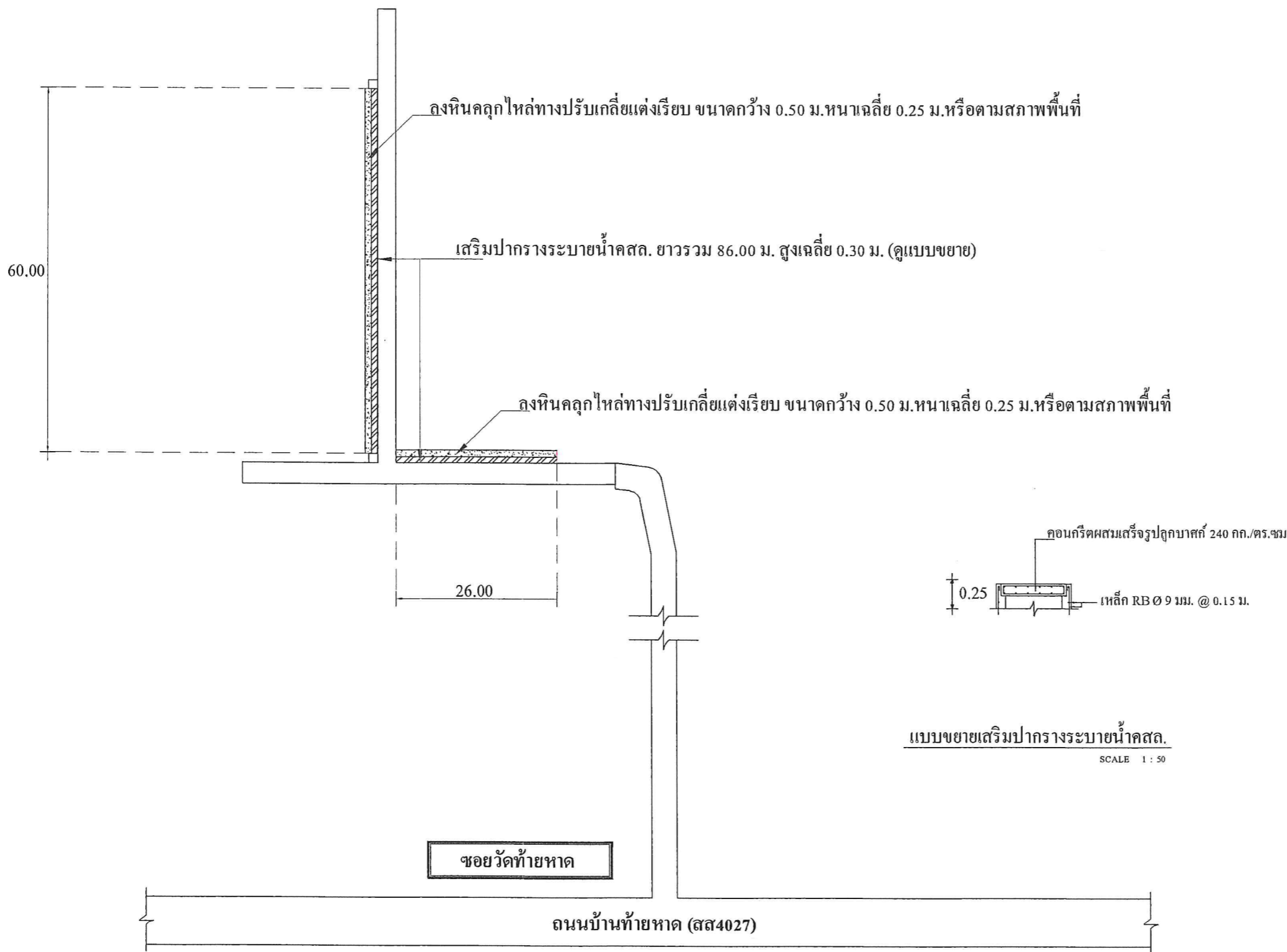
เห็นชอบ
พ.จ.อ. 
(อรุณ ภมร)
ปลัดองค์การบริหารส่วนตำบลท้ายหาด

อนุมัติ

(นายอรรถพล งามเผือก)
นายกองค์การบริหารส่วนตำบลท้ายหาด

วัน เดือน ปี 16 ธันวาคม 2566

แบบเลขที่ 10/2566

แผ่นที่ 4/8 ทั้งหมด 8



ผังบริเวณเสริมปากทรงระบายน้ำคสล. พร้อมบ่อพัก
NO : SCALE



ปีงบประมาณ 2566

ชื่อโครงการ

ปรับปรุงถนนแอสฟัลต์ติกคอนกรีต พร้อมวางระบายน้ำ

สถานที่

ซอยหลังวัดท้ายหาด หมู่ที่ 3 ตำบลท้ายหาด
อำเภอเมืองฯ จังหวัดสมุทรสงคราม

เขียนแบบ

อรุณ

(นายวรรณธรรม ฉิมถาวร)

ผู้ช่วยนายช่างโยธา

สำรวจ

(Signature)
(นายศิริวัฒน์ พุ่มเทียน)

นายช่างโยธา

ตรวจสอบ

(Signature)
(นายชัยโรจน์ บุญทอง)

ผู้อำนวยการกองช่าง

เห็นชอบ

พ.จ.อ. *(Signature)*
(อรุณ ภมร)

ปลัดองค์การบริหารส่วนตำบลท้ายหาด

อนุมัติ

(Signature)
(นายอรุณพล งามเผือก)

นายกองค์การบริหารส่วนตำบลท้ายหาด

วัน เดือน ปี

16 ธันวาคม 2566

แบบเลขที่

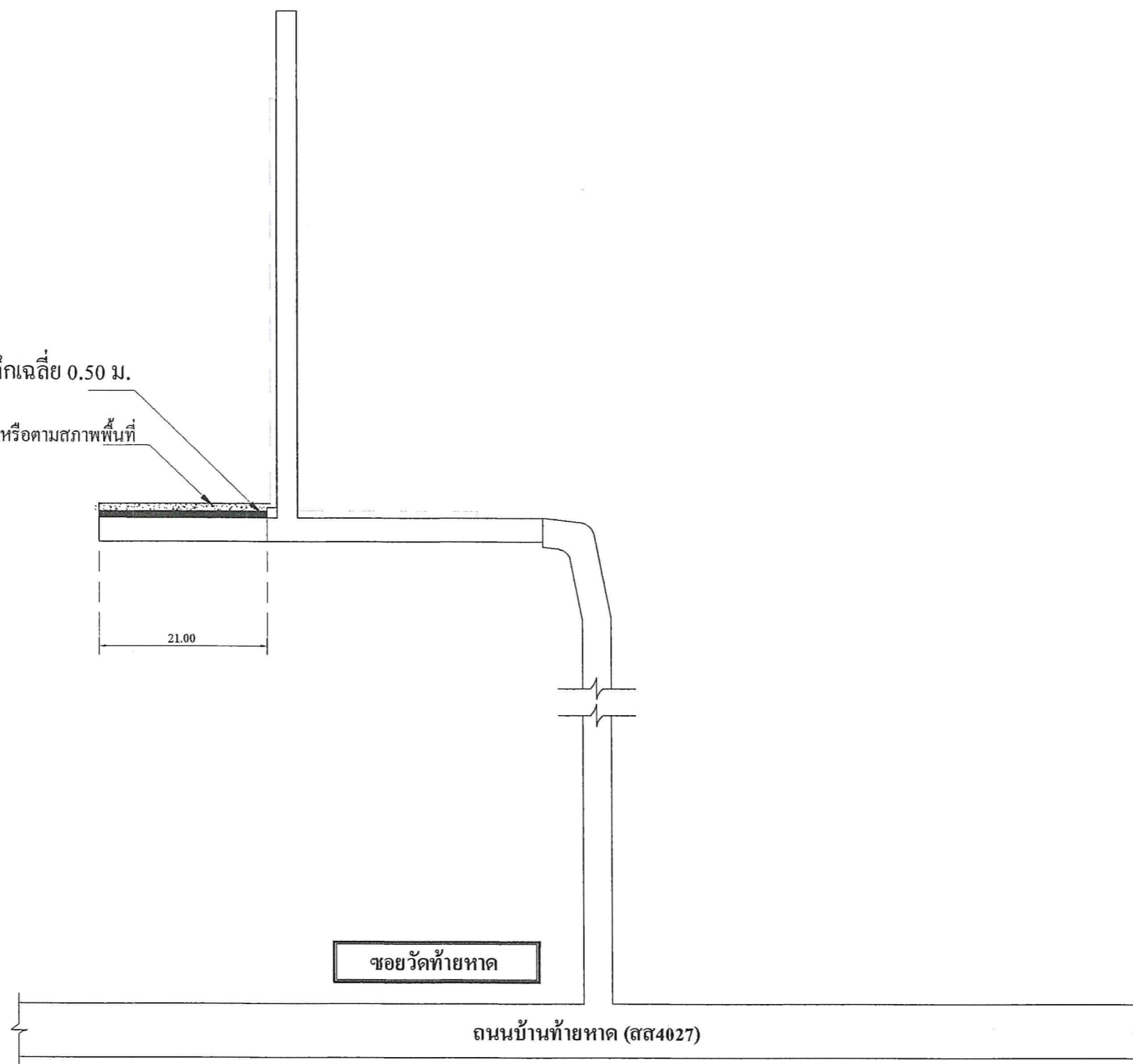
10/2566

แผ่นที่ 5/8

ทั้งหมด 8

วางระบายน้ำคสล. ขนาดกว้าง 0.40 ม. ยาวรวม 21.00 ม. ลึกเฉลี่ย 0.50 ม.

ลงหินคลุกไหลทางปรับเกลี่ยแต่งเรียบ ขนาดกว้าง 0.50 ม.หนาเฉลี่ย 0.25 ม.หรือตามสภาพพื้นที่

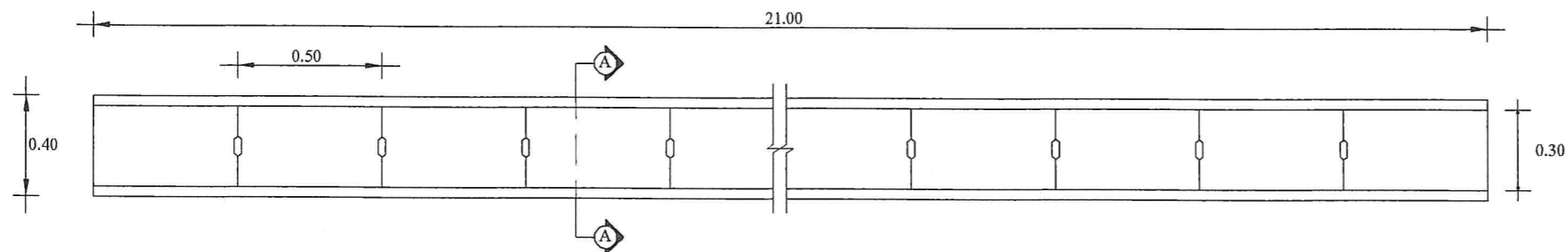


ผังบริเวณก่อสร้างวางระบายน้ำคสล.

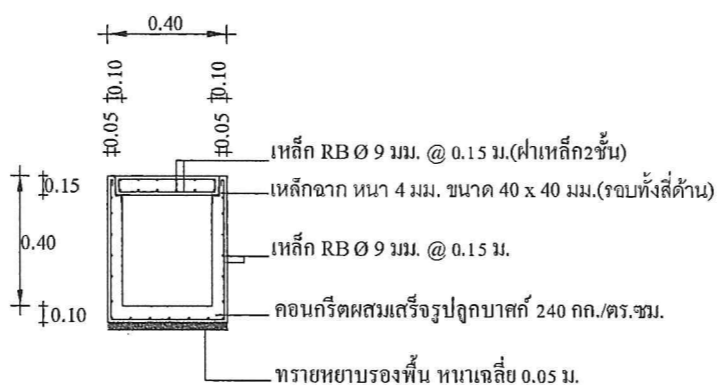
NO : SCALE



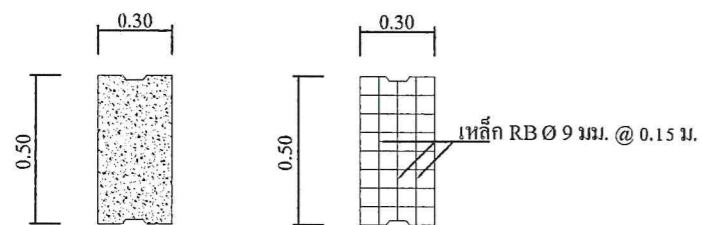
ปีงบประมาณ 2566



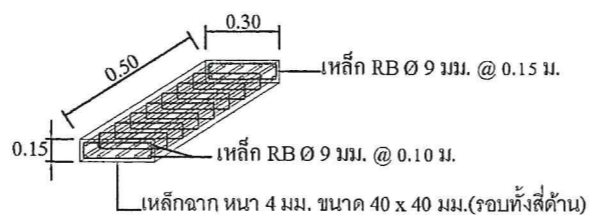
แบบขยายร่างระบายน้ำคสล.
SCALE 1 : 50



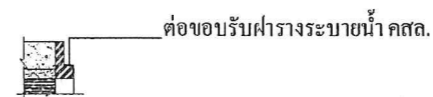
รูปตัดร่างระบายน้ำคสล.
SCALE 1 : 50



ฝาร่างระบายน้ำคสล.
Scale 1:20



แบบขยายฝาร่างระบายน้ำ คสล.
Scale 1:20



แบบขยายขอบร่างระบายน้ำ คสล.
Scale 1:20

หมายเหตุ เปลี่ยนฝาร่างระบายน้ำ คสล. ที่ชำรุด ขนาดกว้าง 0.30 ม.ยาว 0.50 ม.หนา 0.15 ม. จำนวน 24 แผ่น

ชื่อโครงการ
ปรับปรุงถนนแอสฟัลต์ติกคอนกรีต พร้อมรางระบายน้ำ

สถานที่
ซอยหลังวัดท้ายหาด หมู่ที่ 3 ตำบลท้ายหาด
อำเภอเมืองฯ จังหวัดสมุทรสงคราม

เขียนแบบ

(นายวรรณฉัตร นิเมถาวร)
ผู้ช่วยนายช่างโยธา

สำรวจ

(นายศิริวัฒน์ พุ่มเทียน)
นายช่างโยธา

ตรวจสอบ

(นายชัยโรจน์ บุญทอง)
ผู้อำนวยการกองช่าง

เห็นชอบ
พ.จ.อ.
(อรุณ ภมร)
ปลัดองค์การบริหารส่วนตำบลท้ายหาด

อนุมัติ

(นายอรรถพล งามเผือก)
นายกองค์การบริหารส่วนตำบลท้ายหาด

วัน เดือน ปี 16 ธันวาคม 2566

แบบเลขที่ 10/2566

แผ่นที่ 6/8


ทั้งหมด 8




ปีงบประมาณ 2566

ชื่อโครงการ
ปรับปรุงถนนแอสฟัลต์ติกคอนกรีต พร้อมรางระบายน้ำ


สถานที่
ซอยหลังวัดท้ายหาด หมู่ที่ 3 ตำบลท้ายหาด
อำเภอเมืองฯ จังหวัดสมุทรสงคราม

เขียนแบบ

(นายวรรณ ชุมกาน)
ผู้ช่วยนายช่างโยธา

สำรวจ

(นายศิริวัฒน์ พุ่มเทียน)
นายช่างโยธา

ตรวจสอบ

(นายชัยโรจน์ บุญทอง)
ผู้อำนวยการกองช่าง

เห็นชอบ
พ.จ.อ. 
(อรุณ ภมร)
ปลัดองค์การบริหารส่วนตำบลท้ายหาด

อนุมัติ

(นายอรรถพล งามเผือก)
นายกองค์การบริหารส่วนตำบลท้ายหาด


วัน เดือน ปี 16 ธันวาคม 2566

แบบเลขที่ 10/2566

แผ่นที่ 7/8 ทั้งหมด 8

2.40

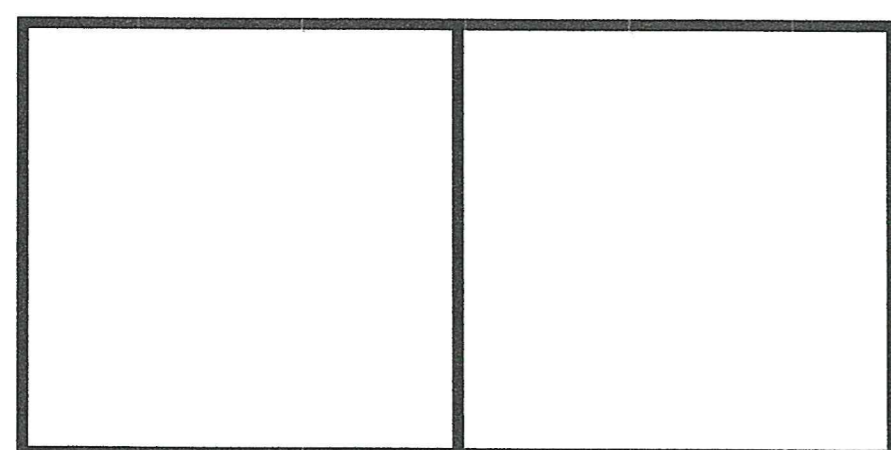
1.20

	องค์การบริหารส่วนตำบลท้ายหาด อำเภอเมืองสมุทรสงคราม จังหวัดสมุทรสงคราม โทร. ๐-๓๔๗๖-๗๒๒๕
ชื่อโครงการ
บริเวณงาน
ปีงบประมาณ
ระยะเวลาปฏิบัติงาน
คณะกรรมการตรวจรับพัสดุ	๑)..... ๒).....
ผู้ควบคุมงาน	๑)..... โทร. ๐-๓๔๗๖-๗๒๒๕ ๓๖ ๑๙ ๒)..... โทร. ๐-๓๔๗๖-๗๒๒๕ ๓๖ ๑๙

รูปด้านหน้า
SCALE 1:20

2.40

1.20



รูปด้านหลัง
SCALE 1:20

รายการประกอบแบบงานป้ายประชาสัมพันธ์


1. แผ่นป้ายใช้แผ่นไวนิล กว้าง 1.20x2.40 ม. โครงคร่าไม้เนื้อแข็ง ขนาด 1" x 1"
2. พื้นป้ายใช้สี น้ำเงิน ตัวอักษรใช้ สีขาว ขนาดตัวอักษรกำหนดตามความเหมาะสมข้อความตามแบบที่กำหนด
3. จุดติดตั้ง ต้องติดตั้งในจุดที่มองเห็นได้ชัดเจน
4. ผู้รับจ้างต้องดำเนินการติดตั้งป้ายประชาสัมพันธ์ก่อนลงปฏิบัติงานก่อสร้าง




ปีงบประมาณ 2566

ชื่อโครงการ
ปรับปรุงถนนแอสฟัลต์ติกคอนกรีต พร้อมรางระบายน้ำ


สถานที่
ซอยหลังวัดท้ายหาด หมู่ที่ 3 ตำบลท้ายหาด
อำเภอเมืองฯ จังหวัดสมุทรสงคราม

เขียนแบบ

(นายวรรณกร พิมพ์ธรรม)
ผู้ช่วยนายช่างโยธา

สำรวจ

(นายศิริวัฒน์ พุ่มเทียน)
นายช่างโยธา

ตรวจสอบ

(นายชัยโรจน์ บุญทอง)
ผู้อำนวยการกองช่าง

เห็นชอบ
พ.จ.อ. 
(อรุณ ภมร)
ปลัดองค์การบริหารส่วนตำบลท้ายหาด

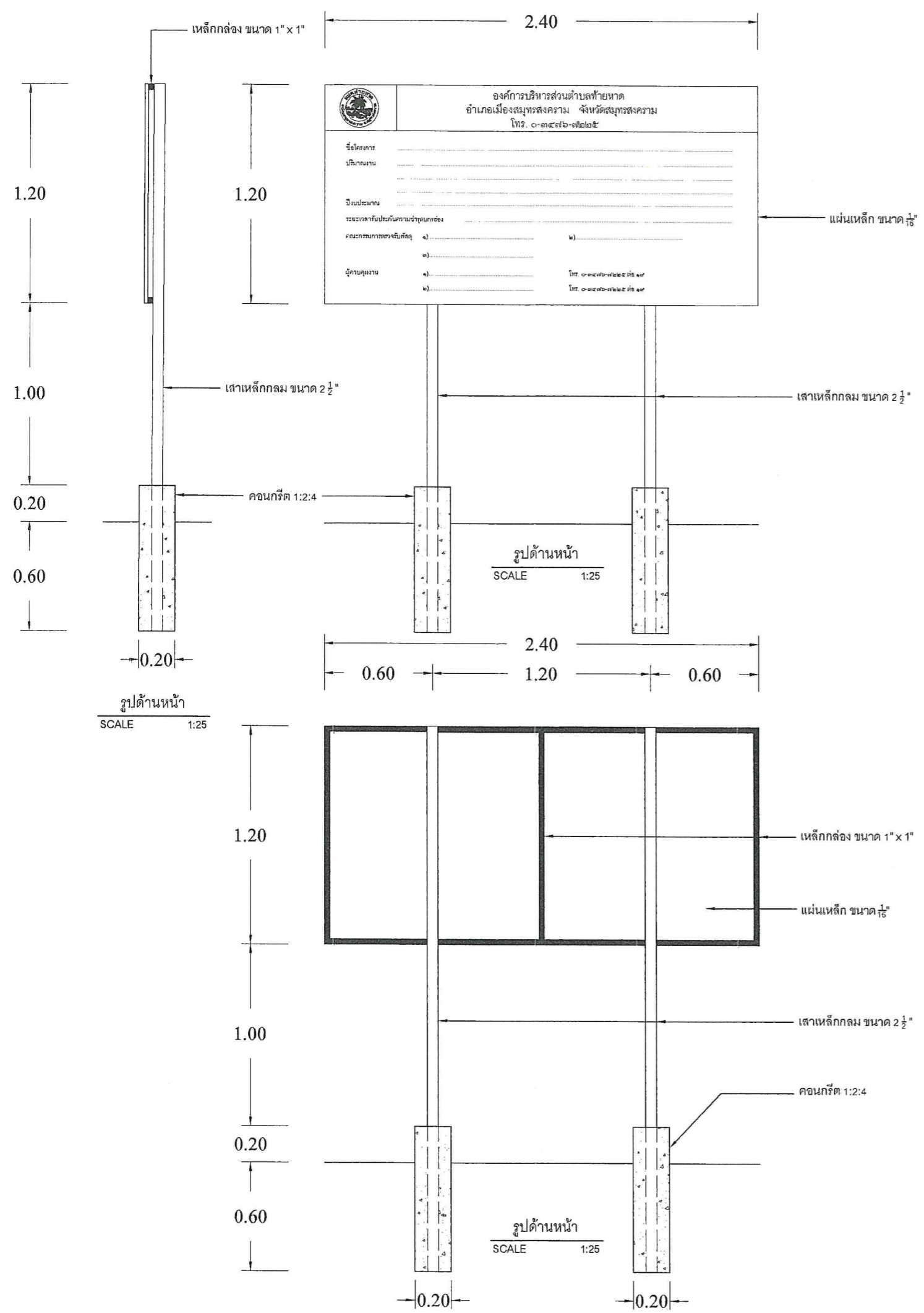
อนุมัติ

(นายอรรถพล งามเผือก)
นายกองค์การบริหารส่วนตำบลท้ายหาด

วัน เดือน ปี 16 ธันวาคม 2566

แบบเลขที่ 10/2566

แผ่นที่ 8/8 ทั้งหมด 8



รายการประกอบแบบงานป้ายโครงการ

1. เสาป้ายใช้เหล็กกลม ขนาด 2 1/2" ทาสีน้ำมันซีเมนต์ก่อนทาสีจริงให้ทาสีน้ำมันกันสนิมก่อน 2 ครั้ง
2. แผ่นป้าย ใช้แผ่นเหล็กหนา 1/8" ขนาด 1.20x2.40 เมตร พื้นทาสีน้ำมันซีเมนต์ก่อนทาสีจริงให้ทาสีกันสนิมก่อน 2 ครั้ง
3. พื้นป้ายสีเขียว ตัวอักษรสีขาว ขนาดตัวอักษรกำหนดตามความเหมาะสม ข้อความตามแบบที่กำหนด
4. จุดติดตั้ง ช่างควบคุมงานจะเป็นผู้กำหนดในภายหลังและติดตั้งในจุดที่มองเห็นได้ชัดเจน