



โครงการปรับปรุงถนนแอสฟัลท์ติกคอนกรีต พร้อมวางระบายน้ำ(ช่วงที่ 1)

ซอยบางหัวกรวด 2 หมู่ที่ 5 ตำบลท้ายหาด


อำเภอเมืองฯ จังหวัดสมุทรสงคราม




ปีงบประมาณ 2566

ชื่อโครงการ
ปรับปรุงถนนแอสฟัลท์ติกคอนกรีต
พร้อมรางระบายน้ำ (ช่วงที่ 1)


สถานที่
ซอยบางหัวกรวด 2 หมู่ที่ 5 ตำบลท้ายหาด
อำเภอเมืองฯ จังหวัดสมุทรสงคราม

เขียนแบบ

(นายวรธรรม ดิเมการ)
ผู้ช่วยนายช่างโยธา

สำรวจ

(นายศิริวัฒน์ พุ่มเทียน)
นายช่างโยธา

ตรวจสอบ

(นายชัยโรจน์ บุญทอง)
ผู้อำนวยการกองช่าง

เห็นชอบ
พ.จ.อ. 
(อรุณ งาม)
ปลัดองค์การบริหารส่วนตำบลท้ายหาด

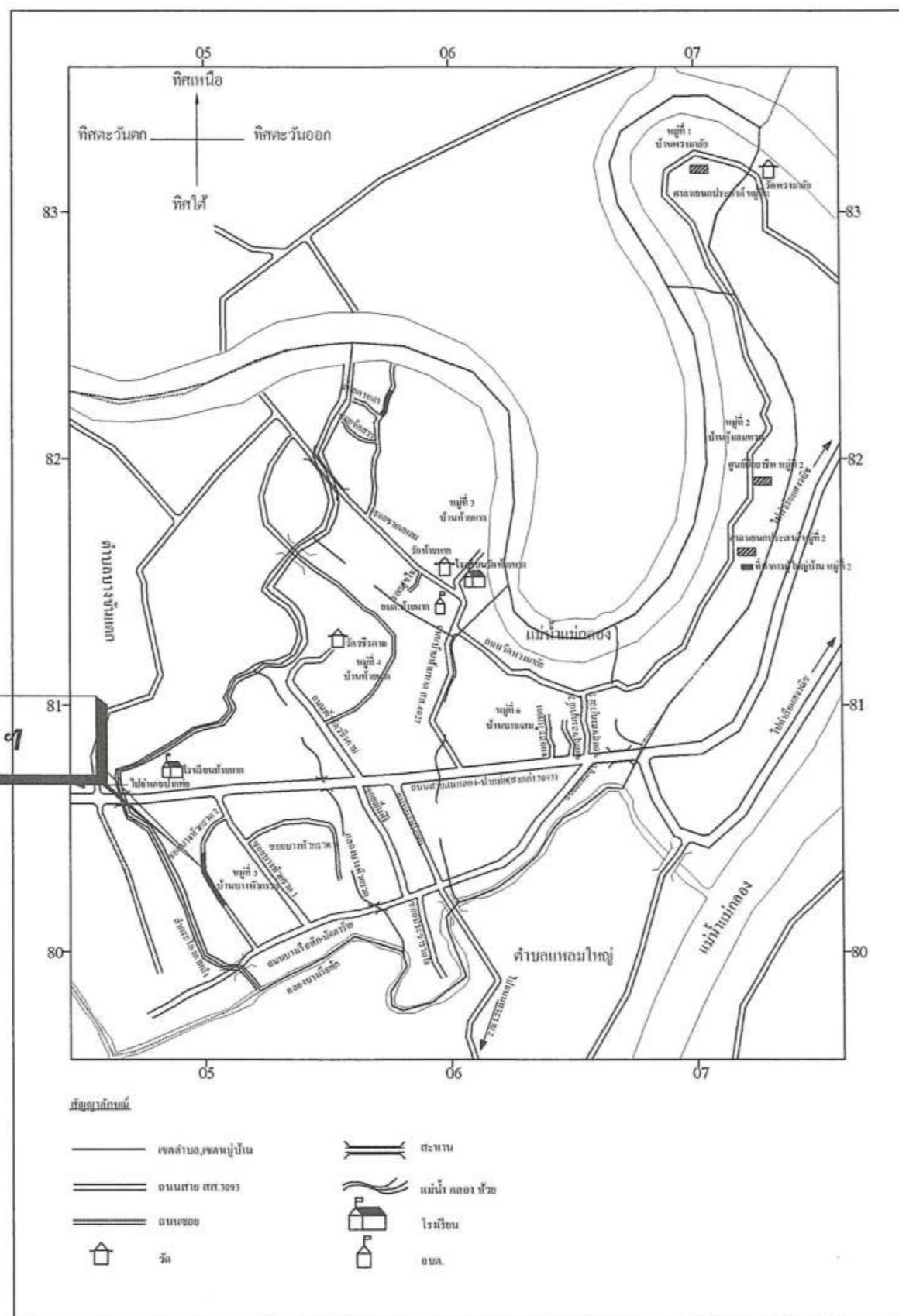
อนุมัติ

(นายอรรถพล งามเผือก)
นายกองค์การบริหารส่วนตำบลท้ายหาด

วัน เดือน ปี 21 ส.ค. 2566

แบบเลขที่ 14/2566

แผนที่ 1/7 ทั้งหมด 7



สถานที่ดำเนินการฯ


แผนที่สังเขป
NO SCALE




ปีงบประมาณ 2566

ชื่อโครงการ
ปรับปรุงถนนแอสฟัลต์ติกคอนกรีต
พร้อมรางระบายน้ำ (ช่วงที่ 1)


สถานที่
ซอยบางหัวกรวด 2 หมู่ที่ 5 ตำบลท้ายหาด
อำเภอเมืองฯ จังหวัดสมุทรสงคราม

เขียนแบบ

(นายวธรรม จิตถาวร)
ผู้ช่วยนายช่างโยธา

สำรวจ

(นายศิริวัฒน์ พุ่มเทียน)
นายช่างโยธา

ตรวจสอบ

(นายชัยโรจน์ บุญทอง)
ผู้อำนวยการกองช่าง

เห็นชอบ
พ.จ.อ. 
(อรุณ งาม)
ปลัดองค์การบริหารส่วนตำบลท้ายหาด

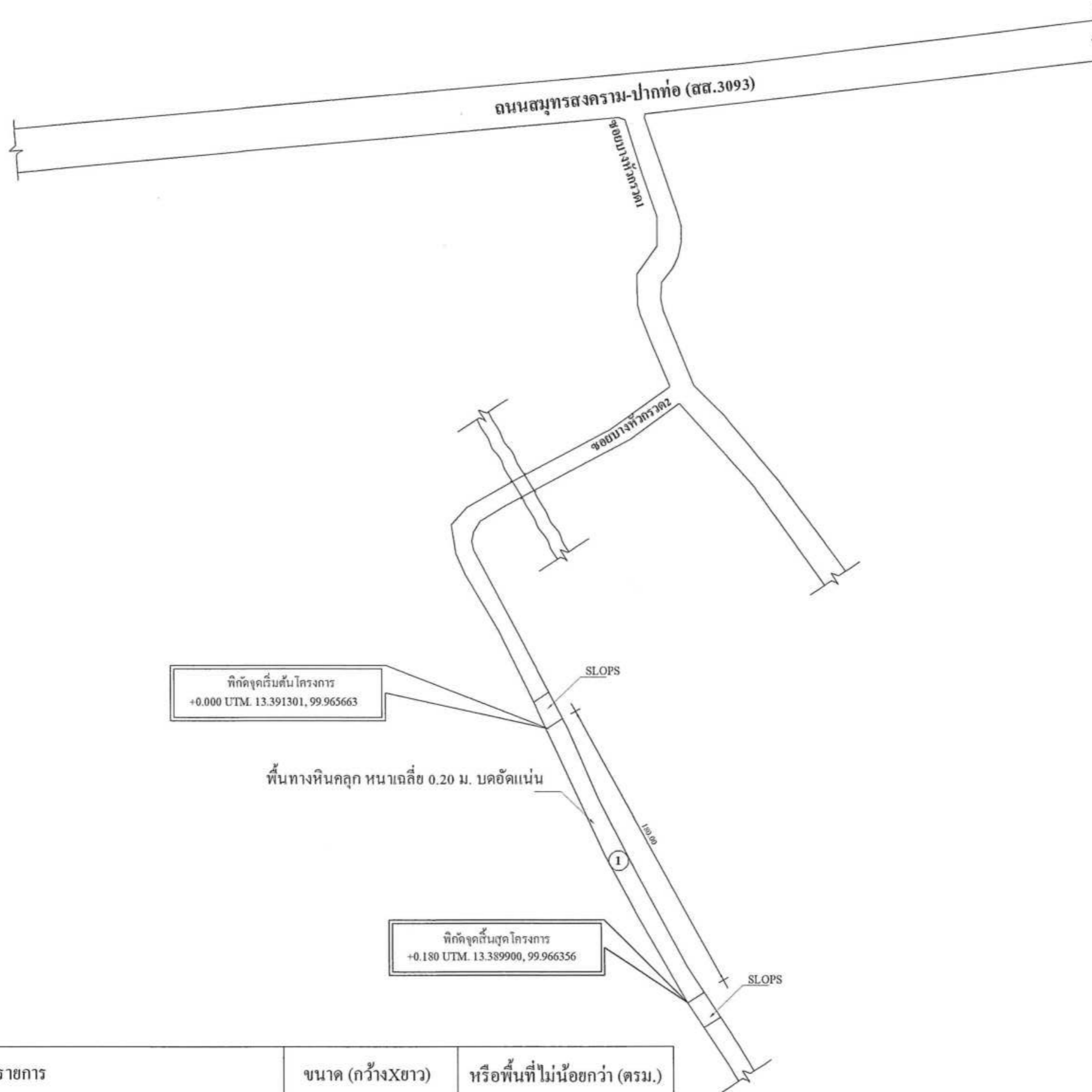
อนุมัติ

(นายอรรถพล งามเทียน)
นายกองค์การบริหารส่วนตำบลท้ายหาด

วัน เดือน ปี 21 ส.ค. 2566

แบบเลขที่ 14/2566

แผ่นที่ 2/7 ทั้งหมด 7



สัญลักษณ์	รายการ	ขนาด (กว้างXยาว)	หรือพื้นที่ไม่น้อยกว่า (ตรม.)
①	ลาดยางแอสฟัลต์ติกคอนกรีต หนาเฉลี่ย 0.05 ม.	4.00 ม.X180.00ม.	720.00 ตรม.
SLOPS	ลาดยางแอสฟัลต์ติกคอนกรีต หนาเฉลี่ย 0.05 ม.ทั้งสองด้าน	4.00 ม.X5.00ม.	40.00 ตรม.



ปีงบประมาณ 2566

ชื่อโครงการ
ปรับปรุงถนนแอสฟัลต์ตึกคอนกรีต
พร้อมวางระบายน้ำ (ช่วงที่ 1)

สถานที่
ซอยบางหัวกรวด 2 หมู่ที่ 5 ตำบลท้ายหาด
อำเภอเมืองฯ จังหวัดสมุทรสงคราม

เขียนแบบ

(นายวอร์ธรรม ลิมตอง)
ผู้ช่วยนายช่างโยธา

สำรวจ

(นายอิทธิวัฒน์ พุ่มเทียน)
นายช่างโยธา

ตรวจสอบ

(นายชัยโรจน์ บุญทอง)
ผู้อำนวยการกองช่าง

เห็นชอบ
พ.จ.อ.

(อรุณ งาม)
ปลัดองค์การบริหารส่วนตำบลท้ายหาด

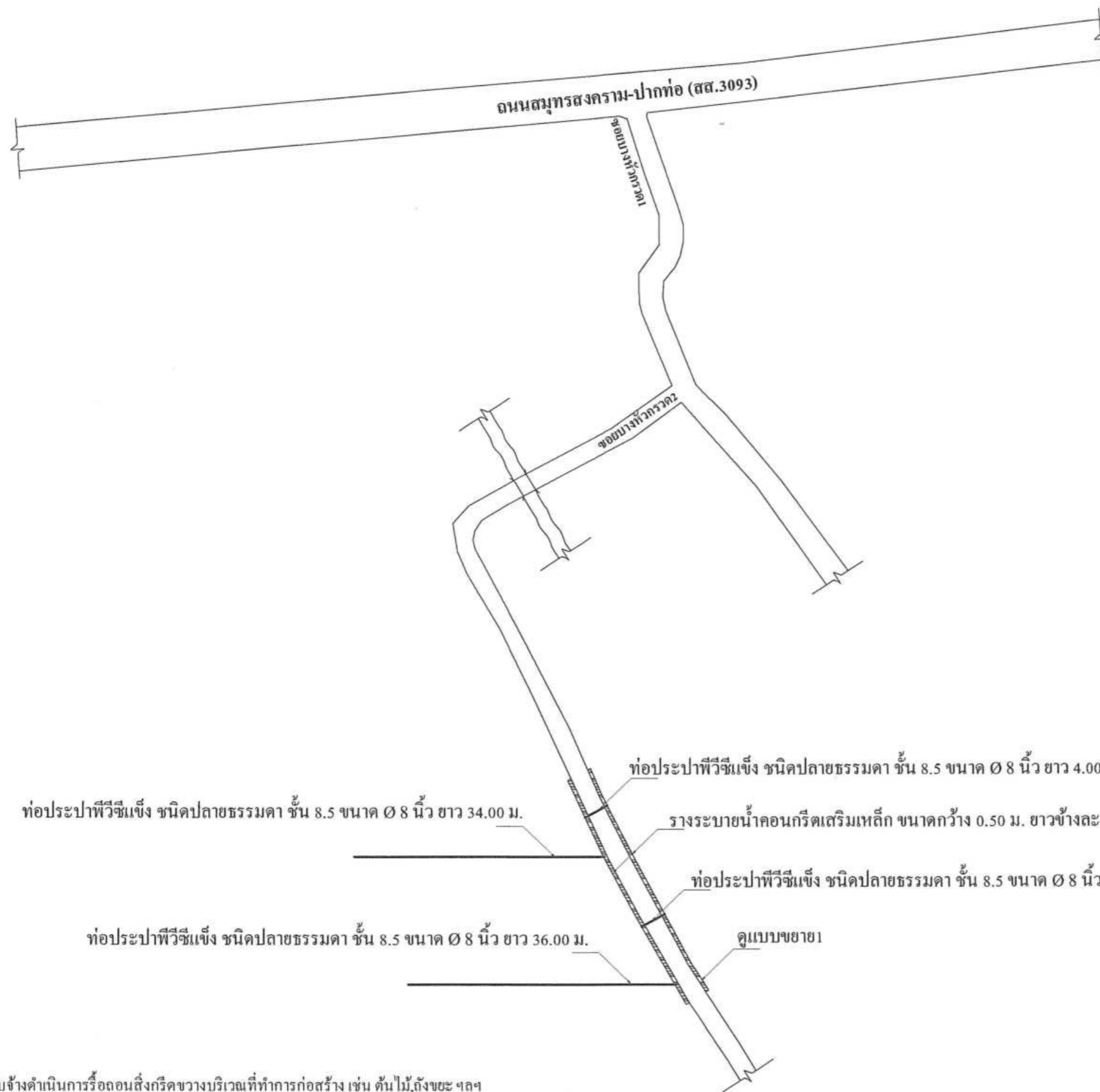
อนุมัติ

(นายอรรคพล งามเผือก)
นายกองค์การบริหารส่วนตำบลท้ายหาด

วัน เดือน ปี 21 มี.ค. 2566

แบบเลขที่ 14/2566

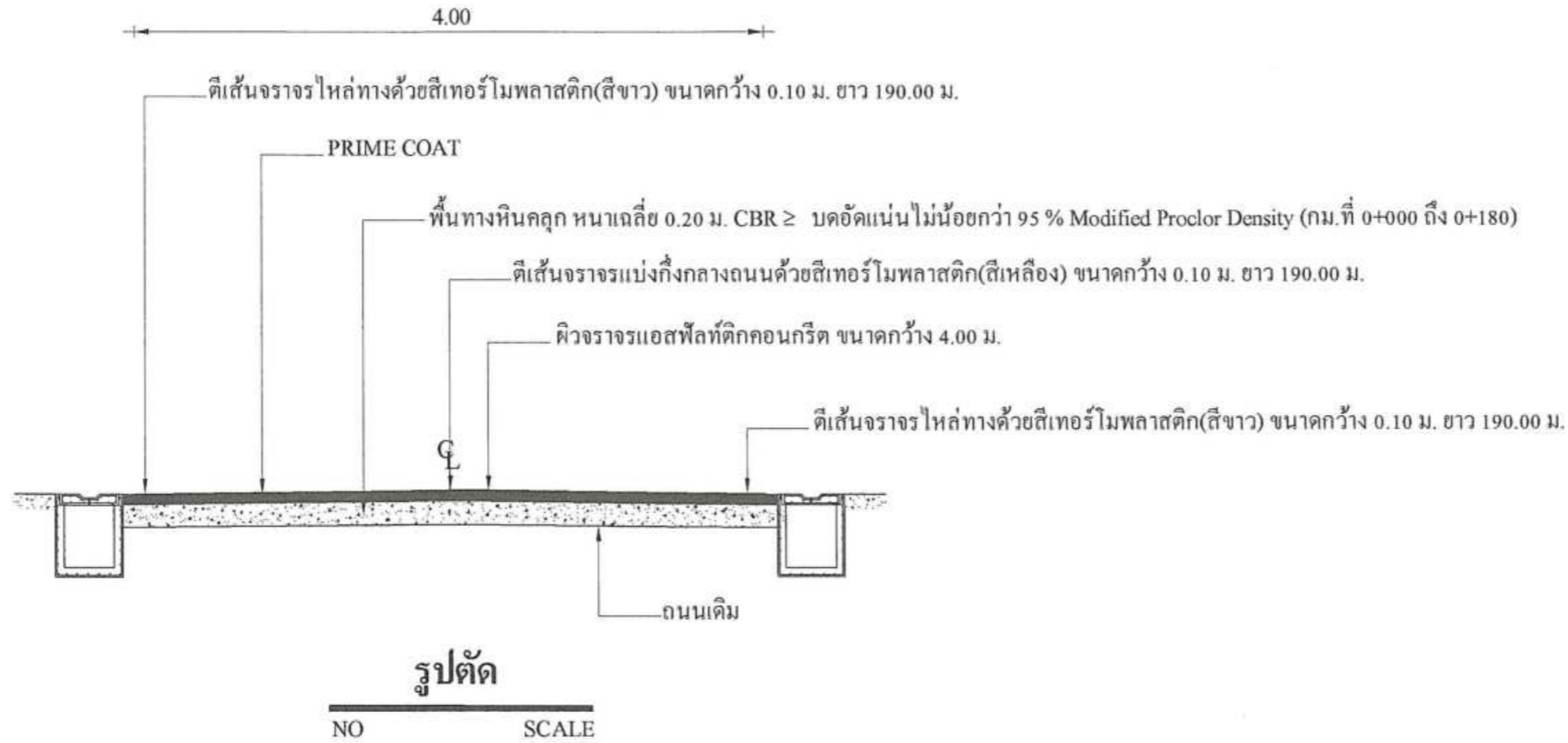
แผ่นที่ 3/7 ทั้งหมด 7



ท่อประปาพีวีซีแข็ง ชนิดปลายธรรมดา ชั้น 8.5 ขนาด \varnothing 8 นิ้ว ยาว 4.00 ม.
ท่อประปาพีวีซีแข็ง ชนิดปลายธรรมดา ชั้น 8.5 ขนาด \varnothing 8 นิ้ว ยาว 34.00 ม.
รางระบายน้ำคอนกรีตเสริมเหล็ก ขนาดกว้าง 0.50 ม. ยาวข้างละ 190.00 ม. ลึกเฉลี่ย 0.50 ม.
ท่อประปาพีวีซีแข็ง ชนิดปลายธรรมดา ชั้น 8.5 ขนาด \varnothing 8 นิ้ว ยาว 4.00 ม.
ท่อประปาพีวีซีแข็ง ชนิดปลายธรรมดา ชั้น 8.5 ขนาด \varnothing 8 นิ้ว ยาว 36.00 ม.
คูแบบขยาย1

หมายเหตุ - ให้ผู้รับจ้างดำเนินการรื้อถอนสิ่งกีดขวางบริเวณที่ทำการก่อสร้าง เช่น ต้นไม้, ถังขยะ ฯลฯ
พร้อมเชื่อมทางเข้า-ออกบริเวณหน้าบ้านตาม (ผู้ว่าจ้าง)
- ให้ผู้รับจ้างดำเนินการย้ายท่อประปาที่กีดขวางบริเวณที่ก่อสร้างให้สามารถทำงานได้สะดวก
และเมื่อดำเนินการก่อสร้างแล้วเสร็จต้องทำให้แนวท่อประปามีสภาพดีคงเดิมใช้งานได้ตามปกติ

ผังบริเวณวางระบายน้ำคสล.
NO : SCALE



หมายเหตุ

-แบบถนนอ้างอิงจากแบบมาตรฐานงานทางสำหรับองค์การปกครองส่วนท้องถิ่น

การควบคุมคุณภาพแอสฟัลต์ติกคอนกรีต

- ผู้รับจ้างต้องดำเนินการออกแบบส่วนผสมตามมาตรฐานงานแอสฟัลต์ติกคอนกรีต (Jop Mix Formula) ก่อนดำเนินการก่อสร้างผิวทางแอสฟัลต์ติกคอนกรีต โดยมีหน่วยงานของรัฐที่เชื่อถือได้เป็นผู้ออกแบบและรับรองผล และส่งผลการออกแบบงานแอสฟัลต์ติกคอนกรีต (Jop Mix Formula) ให้ผู้ว่าจ้างก่อนดำเนินการก่อสร้างไม่น้อยกว่า 3 วัน ซึ่งส่วนผสมที่ออกแบบไว้จะต้องมีอายุการใช้งานไม่เกิน 6 เดือน หากเลยกำหนดช่วงเวลาดังกล่าวก็จะต้องมีการออกแบบส่วนผสมใหม่
- การจัดเตรียมก้อนตัวอย่างแอสฟัลต์ติกคอนกรีตในสนาม
- ให้เจาะก้อนตัวอย่างของชั้นผิวทางแอสฟัลต์ติกคอนกรีตในสนาม ที่ก่อสร้างเสร็จเรียบร้อยแล้วด้วยเครื่องเจาะตัวอย่าง โดยให้เจาะเก็บก้อนตัวอย่างจำนวน 1 ก้อนตัวอย่างทุกๆระยะทางประมาณ 50.00 เมตร หรือไม่น้อยกว่า 3 ตัวอย่าง **งานตีเส้นจราจร** (ใช้มาตรฐานงานจราจร)
- ตีเส้นจราจรไหล่ทางด้วยสีเทอร์โมพลาสติก(สีขาว) ขนาดกว้าง 0.10 ม. ยาว 190.00 ม. ทั้งสองข้างทาง
- ตีเส้นจราจรแบ่งกึ่งกลางถนนด้วยสีเทอร์โมพลาสติก(สีเหลือง) ขนาดกว้าง 0.10 ม. ยาว 190.00 ม.



ปีงบประมาณ 2566

ชื่อโครงการ
ปรับปรุงถนนแอสฟัลต์ติกคอนกรีต
พร้อมวางระบายน้ำ (ช่วงที่ 1)

สถานที่
ซอยบางหัวกรวด 2 หมู่ที่ 5 ตำบลท้ายหาด
อำเภอเมืองฯ จังหวัดสมุทรสงคราม

เขียนแบบ

(นายวธรรม จิมถาวร)
ผู้ช่วยนายช่างโยธา

สำรวจ

(นายอิรวัดน์ พุ่มเทียน)
นายช่างโยธา

ตรวจสอบ

(นายชัยโรจน์ บุญทอง)
ผู้อำนวยการกองช่าง

เห็นชอบ
พ.จ.อ.
(อรุณ งาม)
ปลัดองค์การบริหารส่วนตำบลท้ายหาด

อนุมัติ

(นายอรรถพล งามเมือก)
นายกองค์การบริหารส่วนตำบลท้ายหาด

วัน เดือน ปี 21 ส.ค. 2566

แบบเลขที่ 14/2566

แผนที่ 4/7 ทั้งหมด 7



ปีงบประมาณ 2566

ชื่อโครงการ
ปรับปรุงถนนแอสฟัลต์ติกคอนกรีต
พร้อมวางระบายน้ำ (ช่วงที่ 1)

สถานที่
ซอยบางหัวกรวด 2 หมู่ที่ 5 ตำบลท้ายหาด
อำเภอเมืองฯ จังหวัดสมุทรสงคราม

เขียนแบบ
ปิรธรรม
(นายวรรณ จิมถาวร)
ผู้ช่วยนายช่างโยธา

สำรวจ
[Signature]
(นายศิริวัฒน์ พุ่มเทียน)
นายช่างโยธา

ตรวจสอบ
[Signature]
(นายชัยโรจน์ บุญทอง)
ผู้อำนวยการกองช่าง

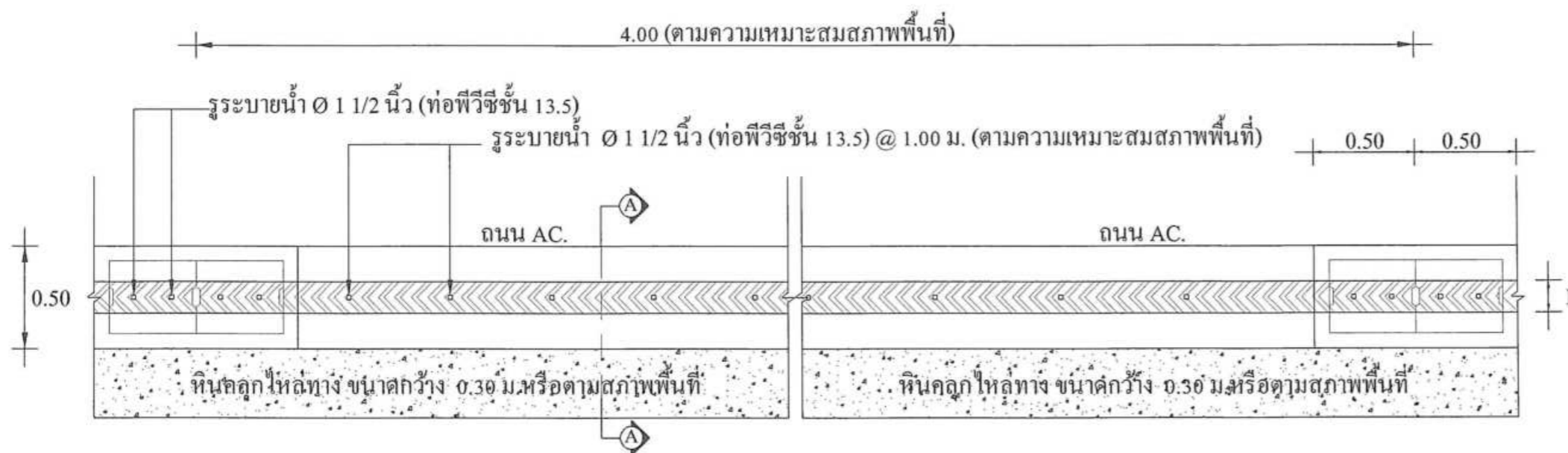
เห็นชอบ
พ.จ.อ. *[Signature]*
(อรุณ งาม)
ปลัดองค์การบริหารส่วนตำบลท้ายหาด

อนุมัติ
[Signature]
(นายอรรถพล งามเผือก)
นายกองค์การบริหารส่วนตำบลท้ายหาด

วัน เดือน ปี **21** ส.ค. 2566

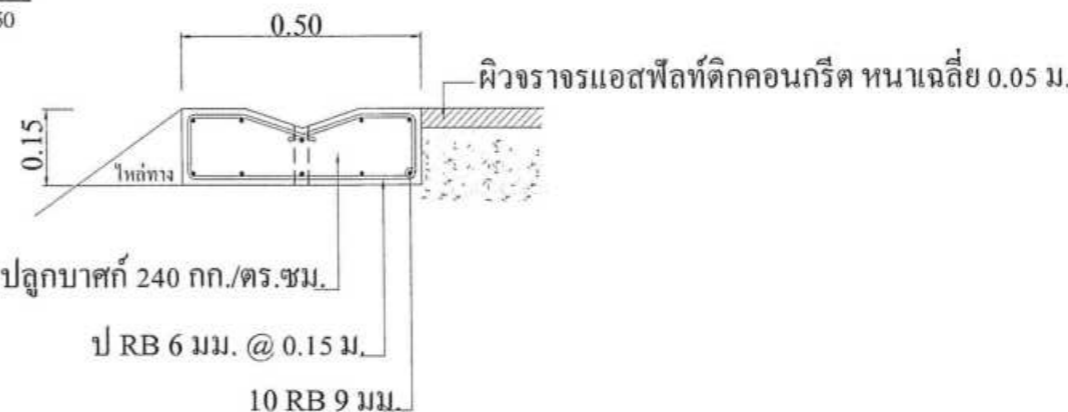
แบบเลขที่ 14/2566

แผ่นที่ 5/7 ทั้งหมด 7



แปลนวางระบายน้ำ คสล. (แบบขยาย 1)

SCALE 1 : 50



คอนกรีตผสมเสร็จรูปลูกบาศก์ 240 กก./ตร.ซม.

ป RB 6 มม. @ 0.15 ม.

10 RB 9 มม.

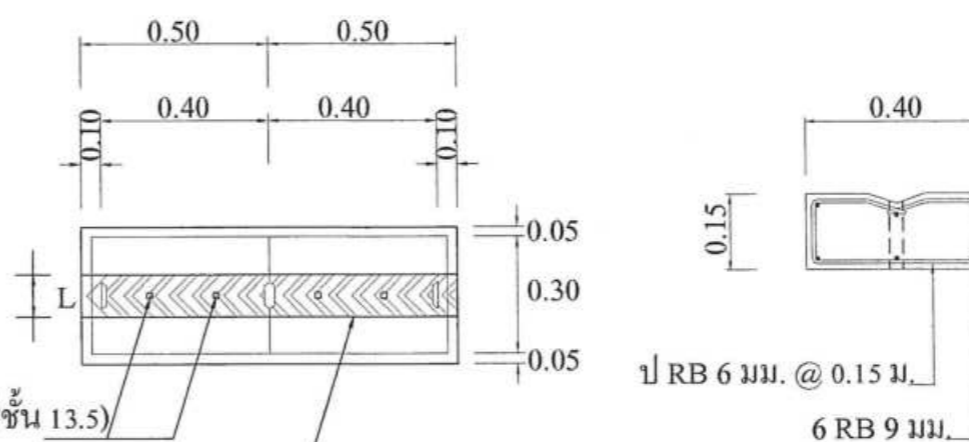
แบบขยายวางระบายน้ำรูปตัววี

ไม่แสดงมาตราส่วน



รูปตัด A-A

SCALE 1 : 50



ระบายน้ำ \varnothing 1 1/2 นิ้ว (ท่อพีวีซีชั้น 13.5)

คอนกรีตผสมเสร็จรูปลูกบาศก์ 240 กก./ตร.ซม.

แบบขยายฝารวางระบายน้ำรูปตัววี

ไม่แสดงมาตราส่วน



ปีงบประมาณ 2566

ชื่อโครงการ
ปรับปรุงถนนแอสฟัลท์ติกคอนกรีต
พร้อมวางระบายน้ำ (ช่วงที่ 1)

สถานที่
ซอยบางหัวกรวด 2 หมู่ที่ 5 ตำบลท้ายหาด
อำเภอเมืองฯ จังหวัดสมุทรสงคราม

เขียนแบบ

(นายวรรณ ฉิมถาวร)
ผู้ช่วยนายช่างโยธา

สำรวจ

(นายศิริวิวัฒน์ พุ่มเทียน)
นายช่างโยธา

ตรวจสอบ

(นายชัยชาญ บุญทอง)
ผู้อำนวยการกองช่าง

เห็นชอบ
พ.จ.อ.
(อรุณ ภมร)
ปลัดองค์การบริหารส่วนตำบลท้ายหาด

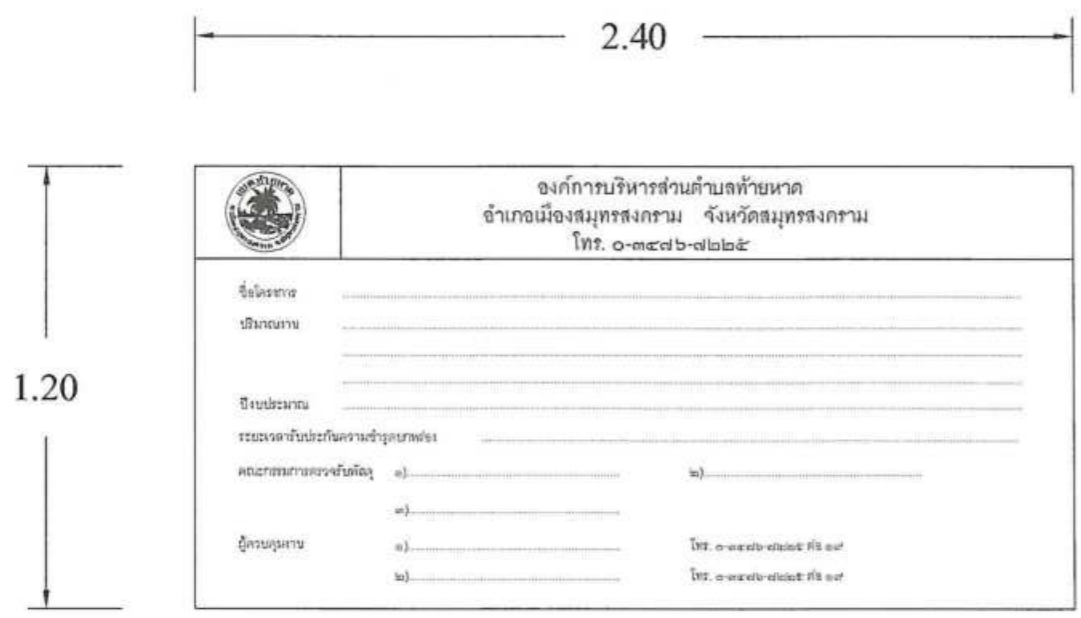
อนุมัติ

(นายอรรคพล งามเผือก)
นายกองค์การบริหารส่วนตำบลท้ายหาด

วัน เดือน ปี 21 ส.ค. 2566

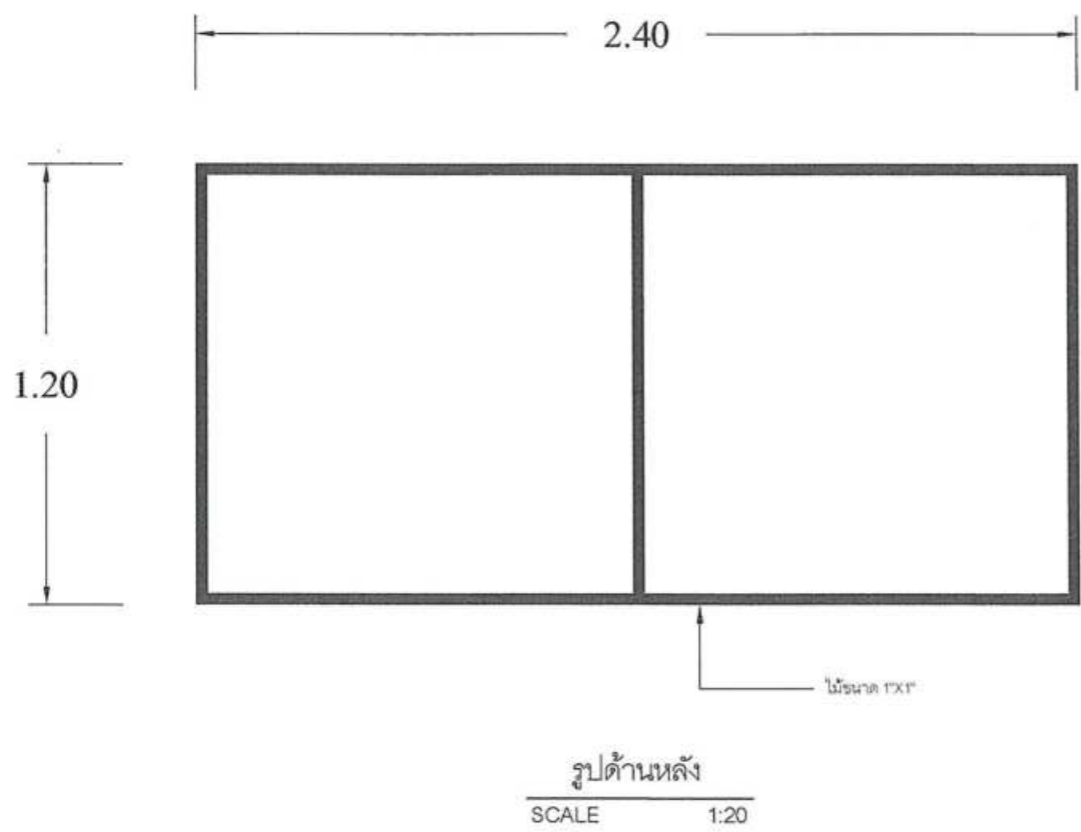
แบบเลขที่ 14/2566

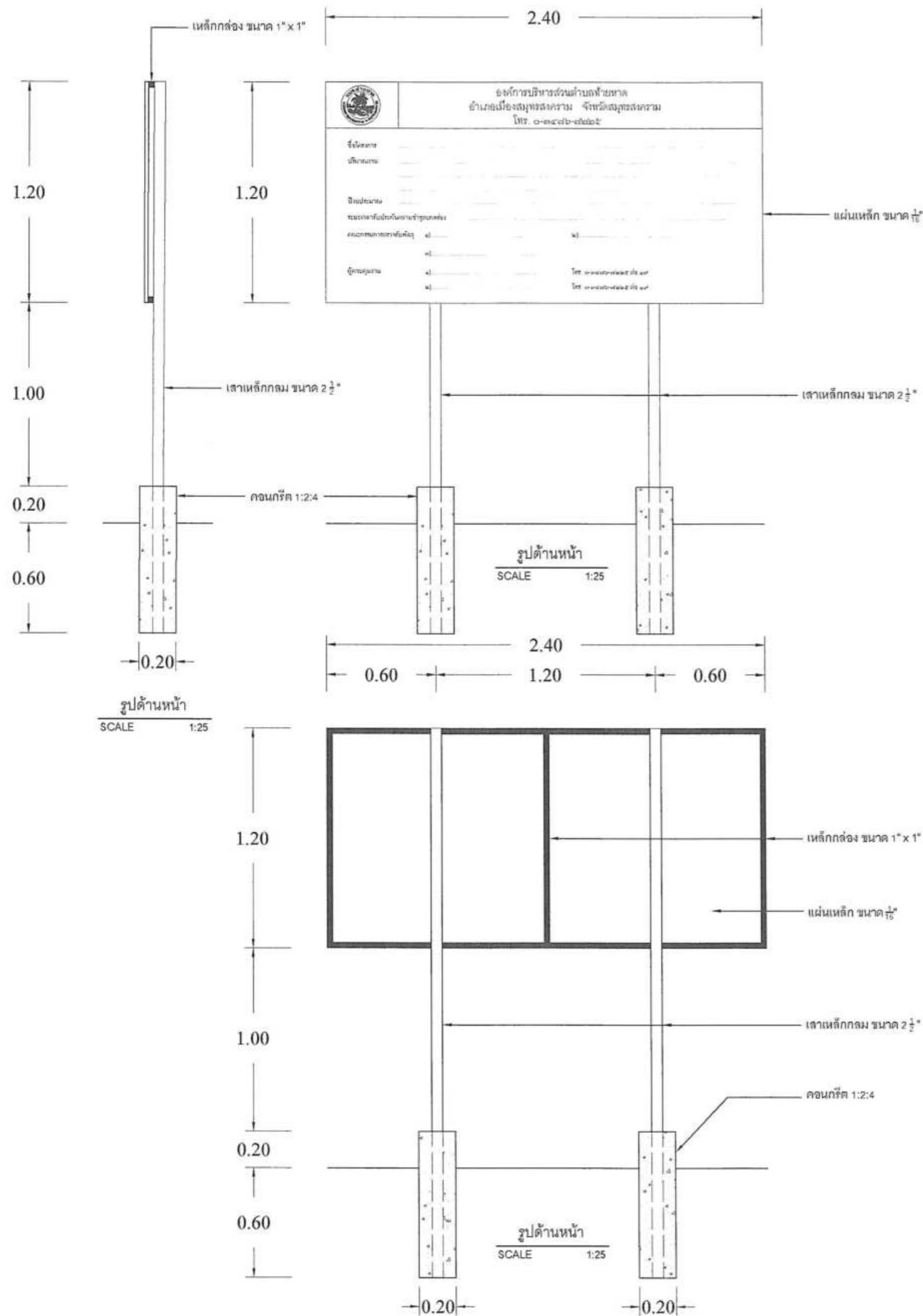
แผ่นที่ 6/7 ทั้งหมด 7



รายการประกอบแบบงานป้ายประชาสัมพันธ์

1. แผ่นป้ายใช้แผ่นไวนิล กว้าง 1.20x2.40 ม. โครงคร่าไม้เนื้อแข็ง ขนาด 1" x 1"
2. พื้นป้ายใช้สีเขียว ตัวอักษรใช้สีขาว ขนาดตัวอักษรกำหนดตามความเหมาะสมข้อความตามแบบที่กำหนด
3. จุดติดตั้ง ต้องติดตั้งในจุดที่มองเห็นได้ชัดเจน
4. ผู้รับจ้างต้องดำเนินการติดตั้งป้ายประชาสัมพันธ์ก่อนลงปฏิบัติงานก่อสร้าง





รายการประกอบแบบงานป้ายโครงการ


1. เสา ป้าย ใช้เหล็กกลม ขนาด 2 1/2" ทาสีน้ำมันเขียว ก่อนทาสีจริง ให้ทาสีน้ำมันกันสนิมก่อน 2 ครั้ง
2. แผ่นป้าย ใช้แผ่นเหล็กหนา 1/2" ขนาด 1.20x2.40 เมตร พื้นทาสีน้ำมันสีเขียว ก่อนทาสีทาสีจริง ให้ทาสีกันสนิมก่อน 2 ครั้ง
3. พื้นป้ายสีเขียว ตัวอักษรสีขาว ขนาดตัวอักษรกำหนดตามความเหมาะสม ข้อความตามแบบที่กำหนด
4. จุดติดตั้ง ช่างควบคุมงานจะเป็นผู้กำหนดในภายหลังและติดตั้งในจุดที่มองเห็นได้ชัดเจน




ปีงบประมาณ 2566

ชื่อโครงการ
ปรับปรุงถนนแอสฟัลท์ติกคอนกรีต
พร้อมวางระบายน้ำ (ช่วงที่ 1)


สถานที่
ซอยบางหัวกวอด 2 หมู่ที่ 5 ตำบลท้ายหาด
อำเภอเมืองฯ จังหวัดสุราษฎร์ธานี

เขียนแบบ

(นายวราธรรม ฉิมถาวร)
ผู้ช่วยนายช่างโยธา

สำรวจ

(นายศิริวัฒน์ พุ่มเทียน)
นายช่างโยธา

ตรวจสอบ

(นายชัยโรจน์ บุญทอง)
ผู้อำนวยการกองช่าง

เห็นชอบ
พ.จ.อ. 
(อรุณ งามร)
ปลัดองค์การบริหารส่วนตำบลท้ายหาด

อนุมัติ

(นายอรรถพล งามเผือก)
นายกองค์การบริหารส่วนตำบลท้ายหาด

วัน เดือน ปี 21 ส.ค. 2566

แบบเลขที่ 14/2566

แผ่นที่ 7/7 ทั้งหมด 7