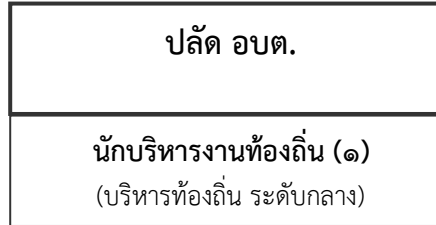


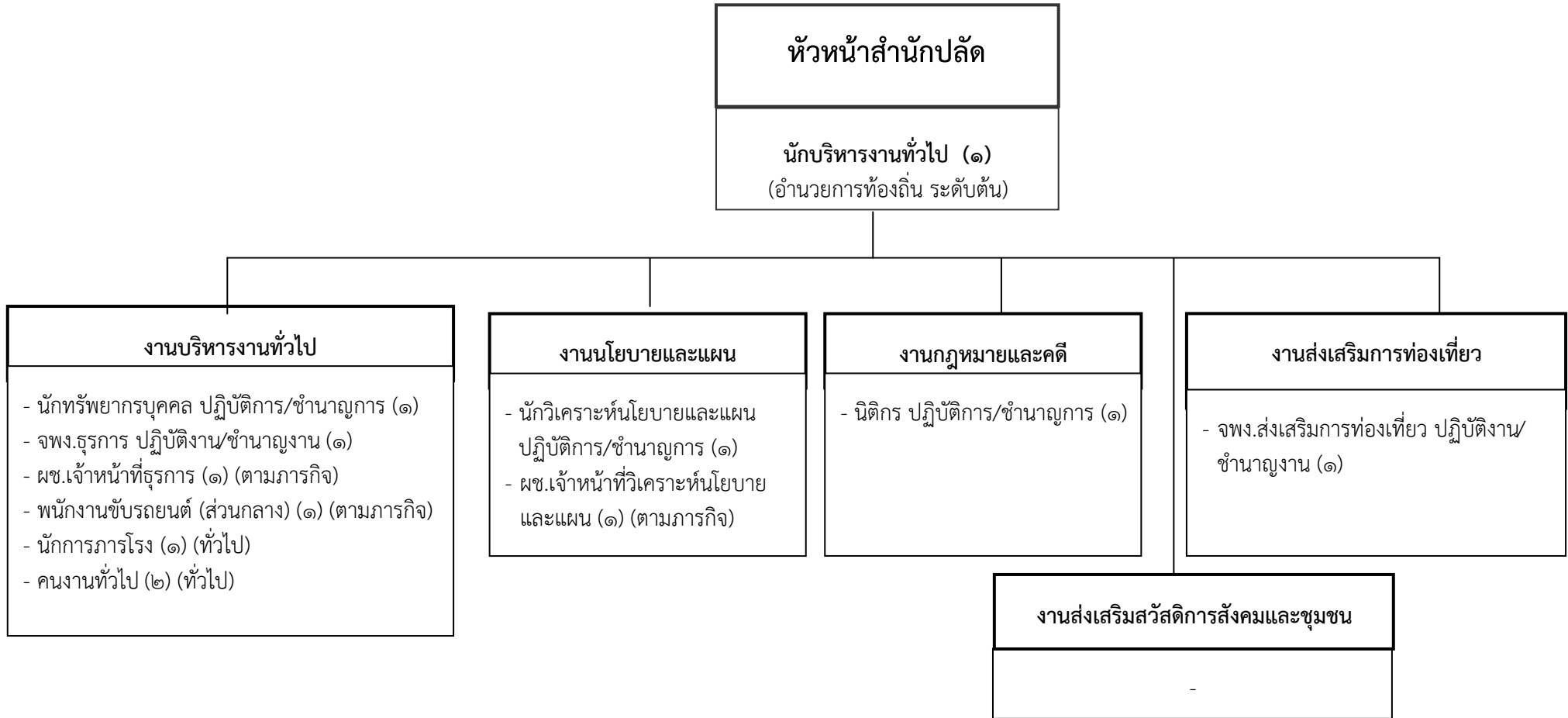
๑๑. แผนภูมิโครงสร้างการแบ่งส่วนราชการตามแผนอัตรากำลัง ๓ ปี

โครงสร้างส่วนราชการ อบต. ท้ายหาด



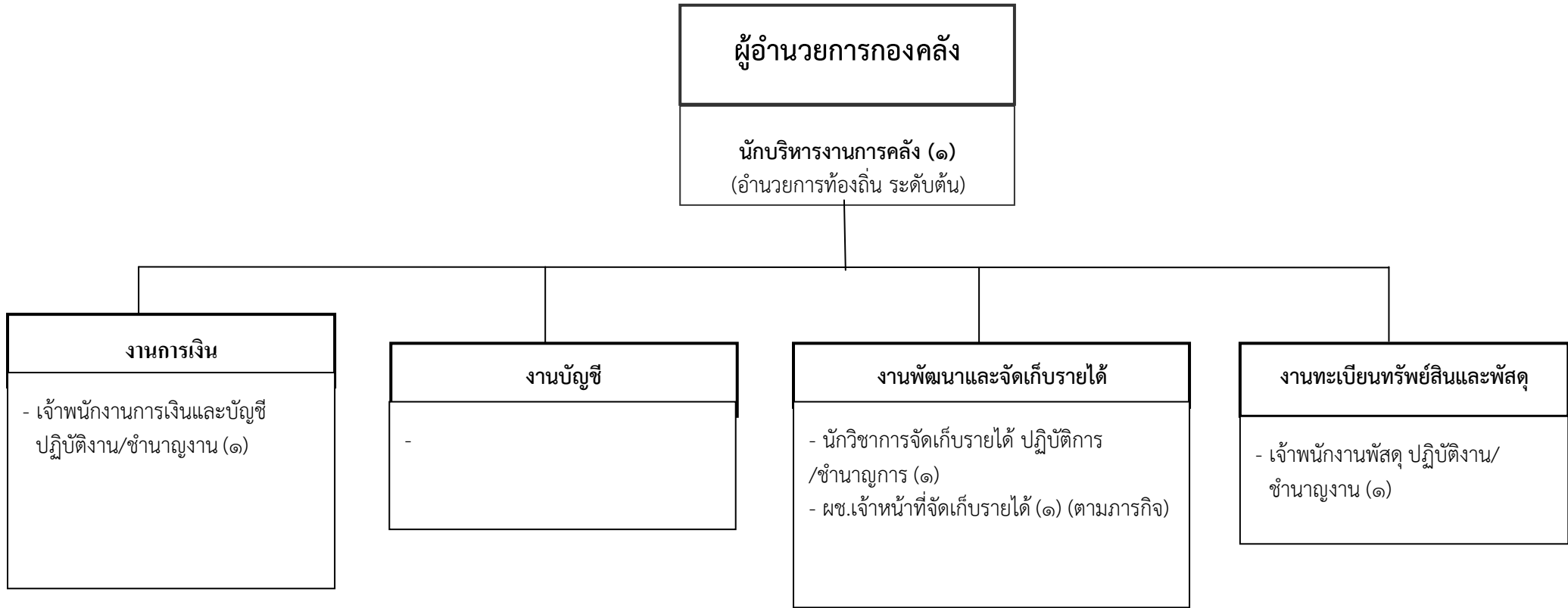
สำนักงานปลัด อบต.	กองคลัง	กองช่าง	กองสาธารณสุขและสิ่งแวดล้อม	กองการศึกษา ศาสนา และวัฒนธรรม
นักบริหารงานทั่วไป (อำนาจการท้องถิ่น ระดับต้น)	นักบริหารงานการคลัง (อำนาจการท้องถิ่น ระดับต้น)	นักบริหารงานช่าง (อำนาจการท้องถิ่น ระดับต้น)	นักบริหารงานสาธารณสุข (อำนาจการท้องถิ่น ระดับต้น)	นักบริหารงานศึกษา (อำนาจการท้องถิ่น ระดับต้น)
<ul style="list-style-type: none"> - งานบริหารทั่วไป - งานนโยบายและแผน - งานกฎหมายและคดี - งานส่งเสริมสวัสดิการสังคมและชุมชน - งานส่งเสริมการท่องเที่ยว 	<ul style="list-style-type: none"> - งานการเงิน - งานบัญชี - งานพัฒนาและจัดเก็บรายได้ - งานทะเบียนทรัพย์สินและพัสดุ 	<ul style="list-style-type: none"> - งานก่อสร้าง - งานออกแบบและควบคุมอาคาร - งานประสานสาธารณูปโภค - งานผังเมือง 	<ul style="list-style-type: none"> - งานอนามัยและสิ่งแวดล้อม - งานส่งเสริมสุขภาพและสาธารณสุข - งานรักษาความสะอาด 	<ul style="list-style-type: none"> - งานบริหารการศึกษา - งานส่งเสริมการศึกษา ศาสนา และวัฒนธรรม

โครงสร้างของสำนักงานปลัดองค์การบริหารส่วนตำบล



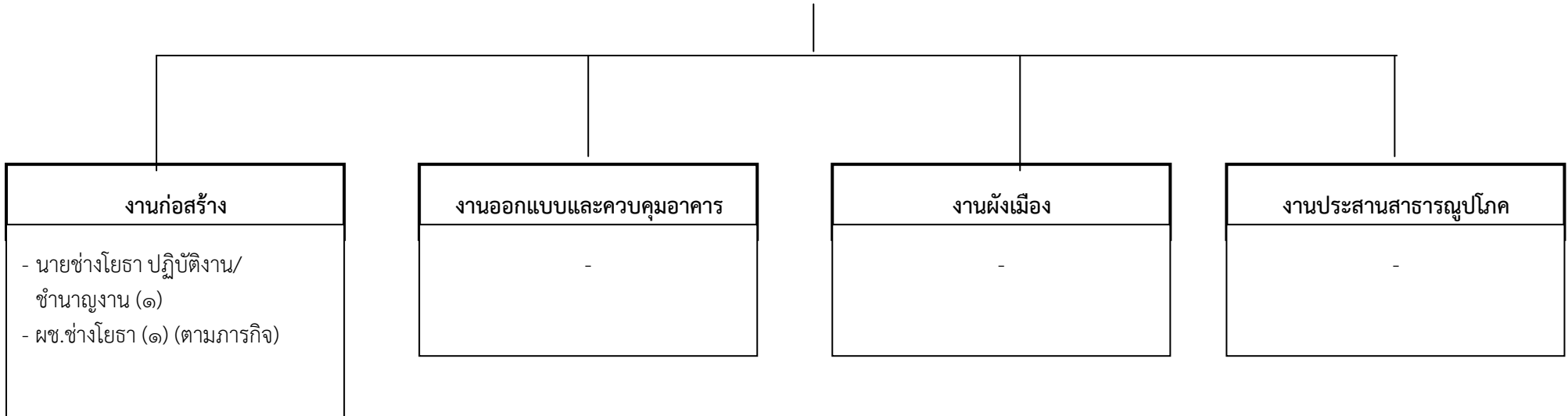
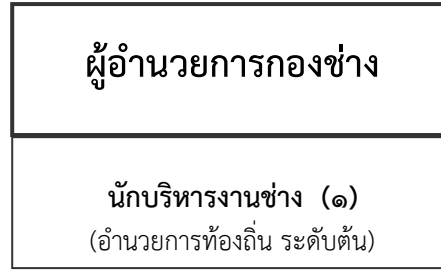
ระดับ	อำนวยการท้องถิ่น ระดับต้น	ชำนาญการ	ปฏิบัติการ	ชำนาญงาน	ปฏิบัติงาน	ลูกจ้างประจำ	พนักงานจ้าง (ตามภารกิจ)	พนักงานจ้าง (ทั่วไป)
จำนวน	๑	๑	๒	-	๒	-	๓	๓

โครงสร้างของกองคลัง



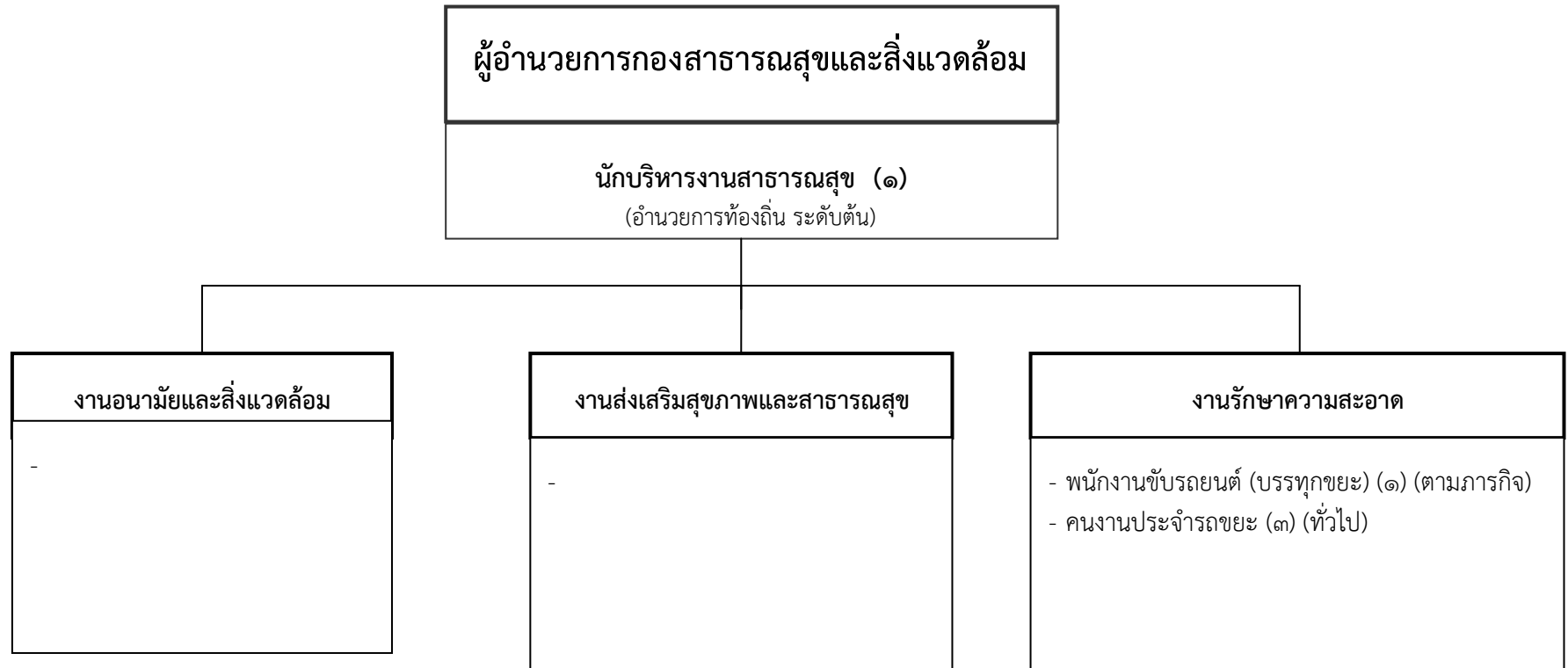
ระดับ	อำนวยการท้องถิ่น ระดับต้น	ชำนาญการ	ปฏิบัติการ	ชำนาญงาน	ปฏิบัติงาน	ลูกจ้างประจำ	พนักงานจ้าง (ตามภารกิจ)	พนักงานจ้าง (ทั่วไป)
จำนวน	๑	๑	-	๑	๑	-	๑	-

โครงสร้างของกองช่าง



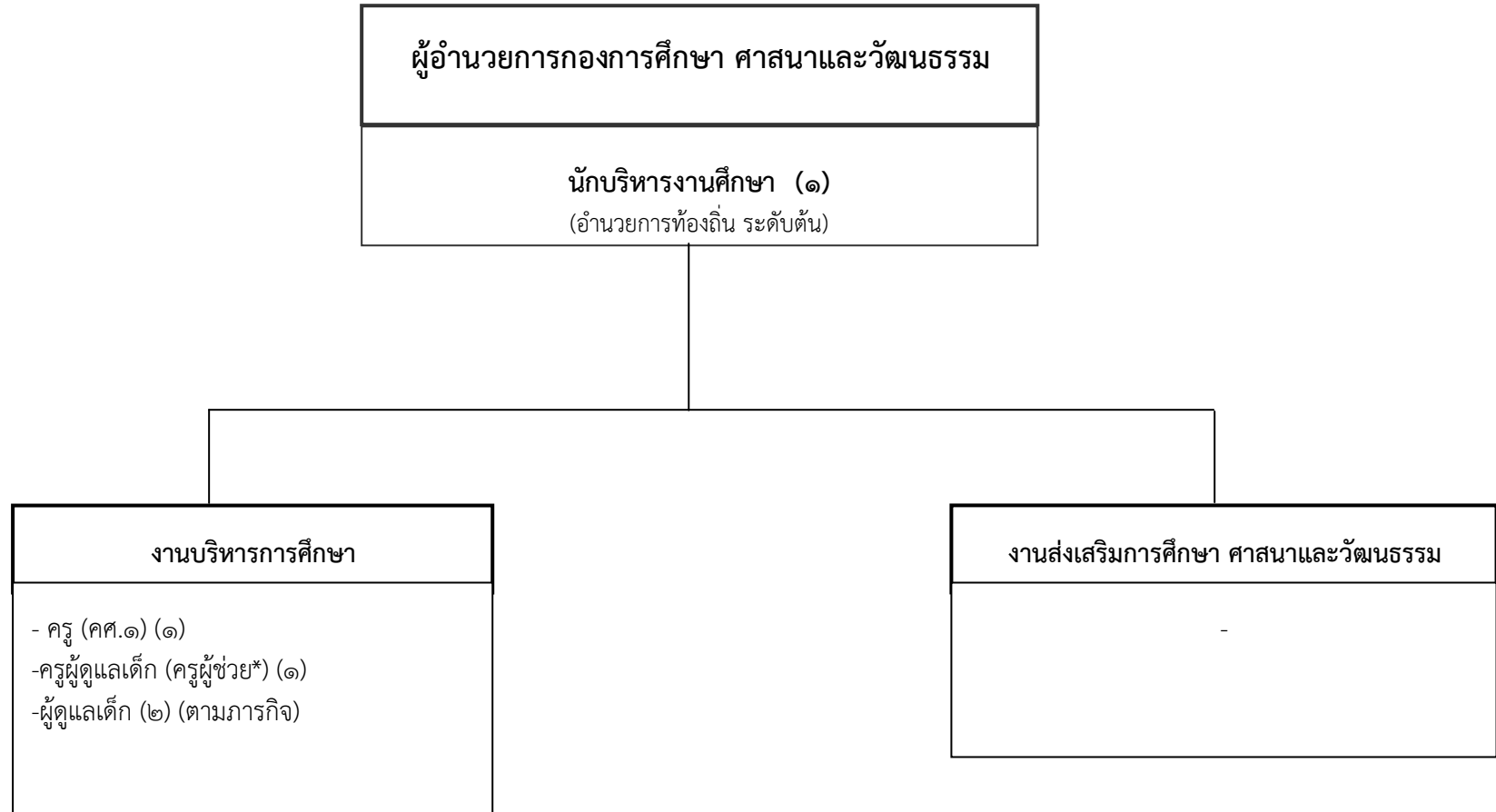
ระดับ	ผู้อำนวยการท้องถิ่น ระดับต้น	ชำนาญการ	ปฏิบัติการ	ชำนาญงาน	ปฏิบัติงาน	ลูกจ้างประจำ	พนักงานจ้าง (ตามภารกิจ)	พนักงานจ้าง (ทั่วไป)
จำนวน	๑	-	-	๑	-	-	๑	-

โครงสร้างของกองสาธารณสุขและสิ่งแวดล้อม



ระดับ	อำนาจการท้องถิ่น ระดับต้น	ชำนาญการ	ปฏิบัติการ	ชำนาญงาน	ปฏิบัติงาน	ลูกจ้างประจำ	พนักงานจ้าง (ตามภารกิจ)	พนักงานจ้าง (ทั่วไป)
จำนวน	๑	-	-	-	-	-	๑	๓

โครงสร้างของกองการศึกษา ศาสนาและวัฒนธรรม



ระดับ	อำนวยการท้องถิ่น ระดับต้น	ชำนาญการ	ปฏิบัติการ	ชำนาญงาน	ปฏิบัติงาน	ครู	ครูผู้ช่วย	ลูกจ้างประจำ	พนักงานจ้าง (ตามภารกิจ)	พนักงานจ้าง (ทั่วไป)
จำนวน	๑	-	-	-	-	๑	*	-	๒	-

* รอ กรมฯ จัดสรร