



โครงการก่อสร้างโรงจอดรถขยะ

หมู่ที่ 4 ตำบลท้ายหาด อำเภอเมืองสมุทรสงคราม จังหวัดสมุทรสงคราม



ปีงบประมาณ 2566

ชื่อโครงการ

ก่อสร้างโรงจอดรถระ

สถานที่

หมู่ที่ 4 ตำบลทับทิม
อำเภอเมืองฯ จังหวัดสุราษฎร์ธานี

เขียนแบบ

Orn

(นายอรุณ อิ่มแก้ว)
ผู้ชำนาญช่างโยธา

สำรวจออกแบบ

(นายสุวิวัฒน์ พุ่มเงิน)
นายช่างโยธาชำนาญงาน

ตรวจเสนอ

(นายสุวิวัฒน์ พุ่มเงิน)
นายช่างโยธาชำนาญงาน

เห็นชอบ

พ.ร.บ.
(อรุณ อิ่มแก้ว)

ปลัดองค์การบริหารส่วนตำบลทับทิม

อนุมัติ

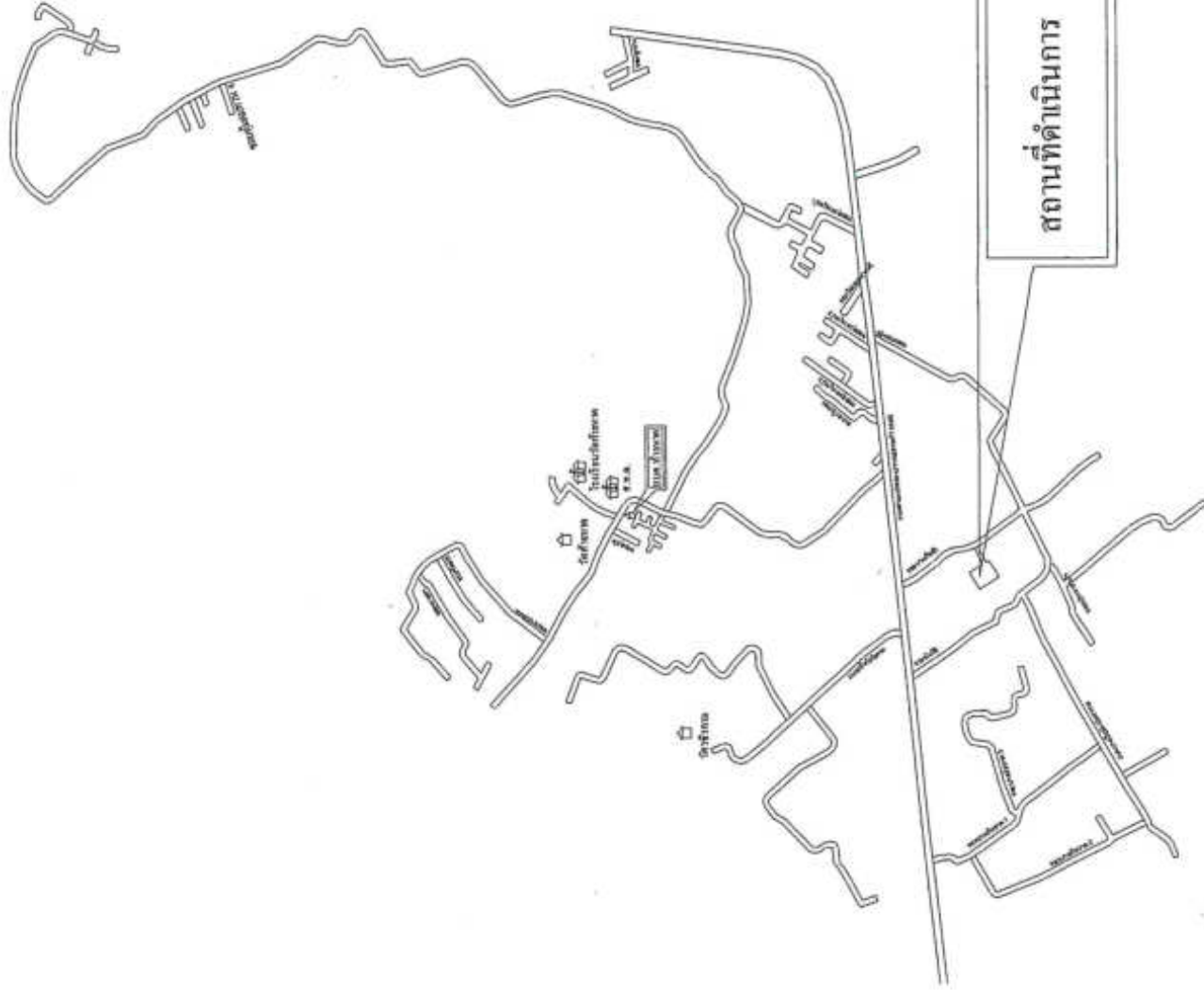
(นายอรุณ อิ่มแก้ว)
นายองค์การบริหารส่วนตำบลทับทิม

วัน เดือน ปี 21 พฤศจิกายน 2565

แบบสทที่ 4/2565

แผ่นที่ 1/22

จำนวน 22



แผนที่สังเขป

NO SCALE



ปีงบประมาณ 2566

ชื่อโครงการ

ก่อสร้างโรงจอดรถขบะ

สถานที่

หมู่ที่ 4 ตำบลท้ายตลาด
อำเภอเมืองฯ จังหวัดสมุทรสงคราม

เขียนแบบ

ชญาณ
(นางวรรณ นิ่มตา)
ผู้รับมอบจ้างโยธา

สำรวจ/ออกแบบ

(นายสุวิวัฒน์ พุ่มสีทอง)
นายช่างโยธาสถาปัตยกรรม

ตรวจสอบ

(นายศรีวิเศษ ฐิตะทอง)
ผู้อำนวยการช่าง

เห็นชอบ

พ.ร.อ.
(อนุช. อนุช.)
ปลัดองค์การบริหารส่วนตำบลท้ายตลาด

อนุมัติ

(นายประจักษ์ งามน้อย)
นายกองค์การบริหารส่วนตำบลท้ายตลาด

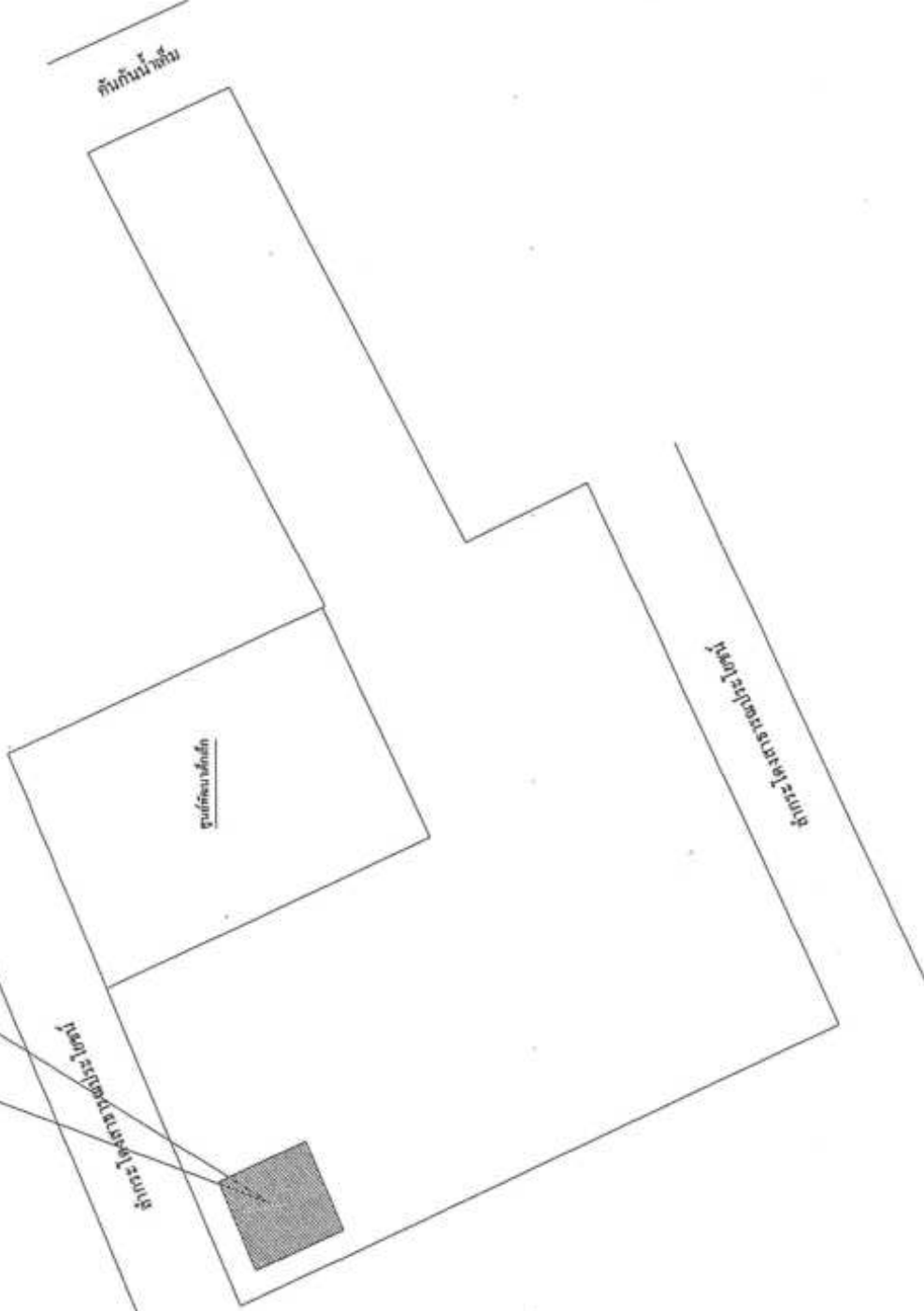
วัน เดือน ปี 21 พฤศจิกายน 2565

แบบครั้งที่ 4/2566

แผ่นที่ 2/22

ทั้งหมด 22

จุดที่กักตุนดินที่ดำเนินการ
UTM 13.391513, 99.973159



ผังบริเวณ

No _____ Scale



ปีงบประมาณ 2566

ชื่อโครงการ

ก่อสร้างโรงจอดรถ

สถานที่

หมู่ที่ 4 ตำบลทับทิม
อำเภอเมืองฯ จังหวัดอุตรดิตถ์

ชื่อแผน

01/ทตบ
(นายธรรม นิ่มตา)
ผู้ควบคุมงาน

สำรวจ/ออกแบบ

(นายสิริวัจน์ พุ่มจันทร์)
นายช่างสำรวจ

ตรวจชอบ

(นายสิริโรจน์ พุ่มจันทร์)
ผู้อำนวยการก่อสร้าง

เห็นชอบ

พ.ร.อ.
(อรุณ ภาว)
ปลัดองค์การบริหารส่วนตำบลทับทิม

อนุมัติ

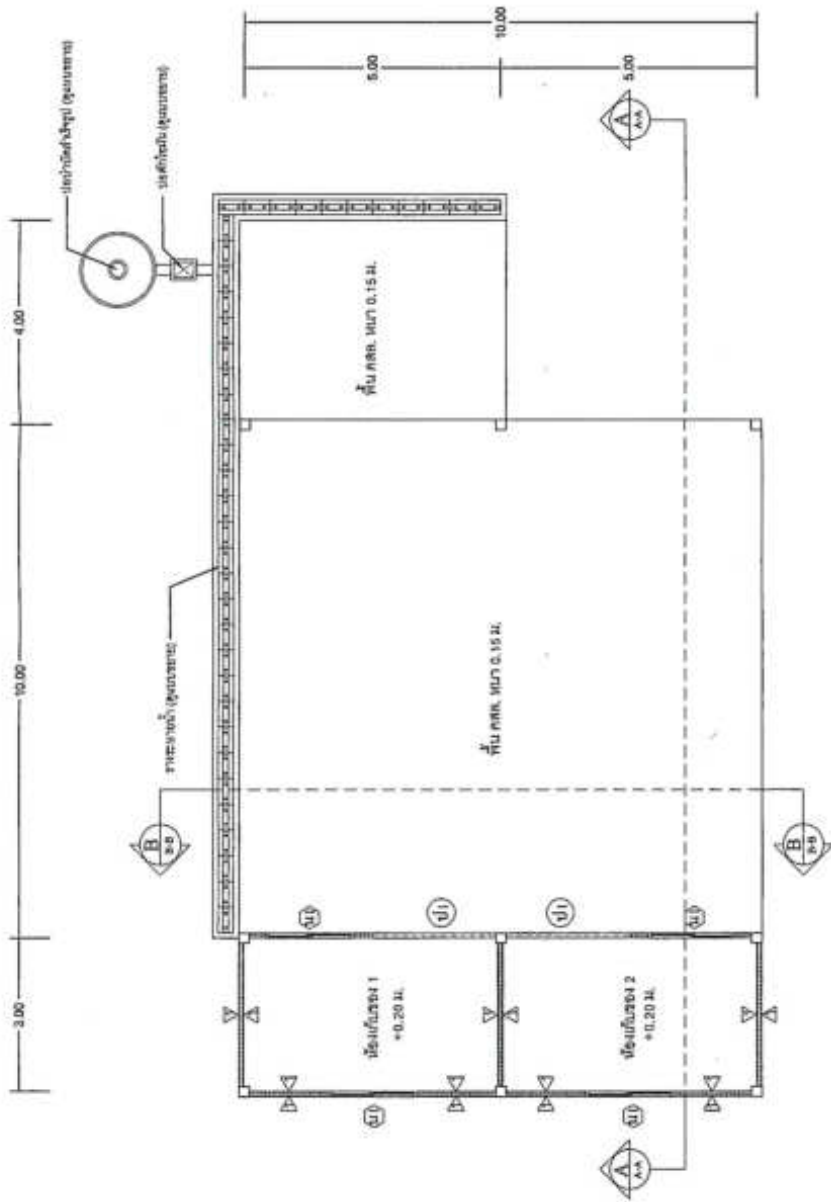
(นายบรรลพ งามเมือง)
นายกองค์การบริหารส่วนตำบลทับทิม

วัน เดือน ปี 21 พฤศจิกายน 2565

แบบเลขที่ 4/2566

หน้า 3/22

หน้า 22



รวมการประกอบแบบกับพื้นที่ก่อสร้าง

- ปรับพื้นที่โดยรอบอาคารให้ถูกต้องให้ได้ระดับตามกำหนดเดิม (ตามผู้จ้าง)
- ปรับพื้นที่โดยรอบอาคารให้เอียงถูกต้องเสร็จงาน (ตามผู้จ้าง)

แปลนพื้นโรงจอดรถ
scale 1:100



ปีงบประมาณ 2566

ชื่อโครงการ

ก่อสร้างสิ่งชลประทาน

สถานที่

หมู่ที่ 4 ตำบลท้ายตลาด
ตำบลเมืองฯ จังหวัดสุราษฎร์ธานี

ชื่อแบบ

ชลประทาน
(แนวพระราชดำริ)
ผู้ช่วยเกษตรอำเภอ

สำเนาออกแบบ

(นายศรีรัตน์ ฟุ้งรัตน์)
นายช่างโยธาชำนาญงาน

ตรวจสอบ

(นายชัชวาลย์ บุญชม)
ผู้อำนวยการกองช่าง

เห็นชอบ

พ.ร.อ.
(อนุช งาม)
ปลัดองค์การบริหารส่วนตำบลท้ายตลาด

อนุมัติ

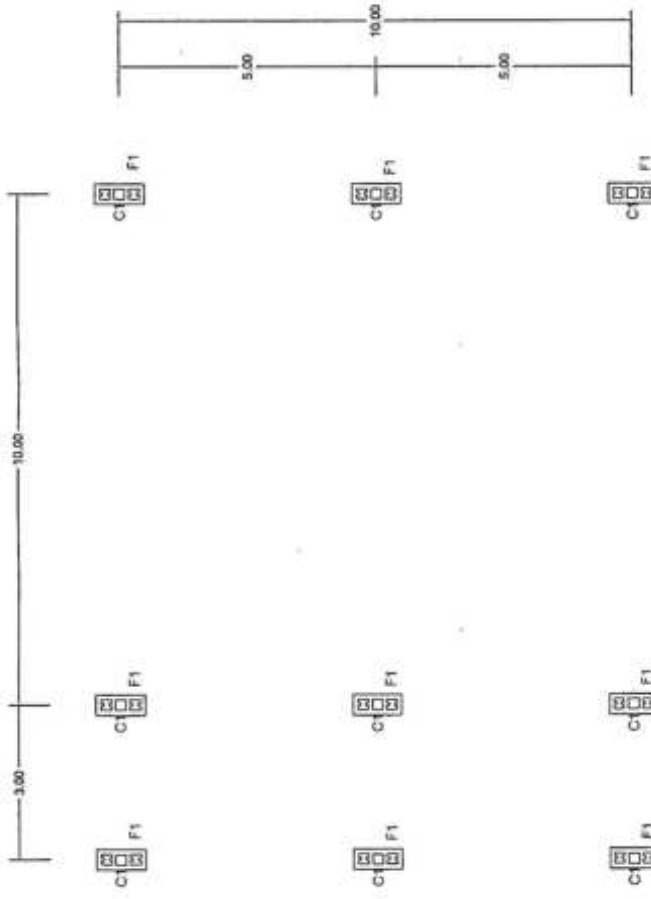
(นายธนาพล งามน้อย)
นายกองค์การบริหารส่วนตำบลท้ายตลาด

วัน เดือน ปี 21 พฤศจิกายน 2565

แบบเลขที่ 4/2566

แผ่นที่ 4/22

ทั้งหมด 22



แปลนฐานราก
scale 1:100



ปีงบประมาณ 2566

ชื่อโครงการ

ก่อสร้างโรงจอดรถ

สถานที่

หมู่ที่ 4 ตำบลทับทิม
อำเภอเมืองฯ จังหวัดสุพรรณบุรี

ชื่อแผน

011111
(นายธรรม นิลขาว)
ผู้ควบคุมงาน

สำรวจออกแบบ

(นายสุวิวัฒน์ พูลทอง)
นายช่างโยธาชำนาญงาน

ตรวจออกแบบ

(นายสุวิวัฒน์ พูลทอง)
ผู้ควบคุมงาน

เห็นชอบ

พ.จ.อ.
(นาย ธรรม)
อธิบดีกรมการช่างเทคนิค

อนุมัติ

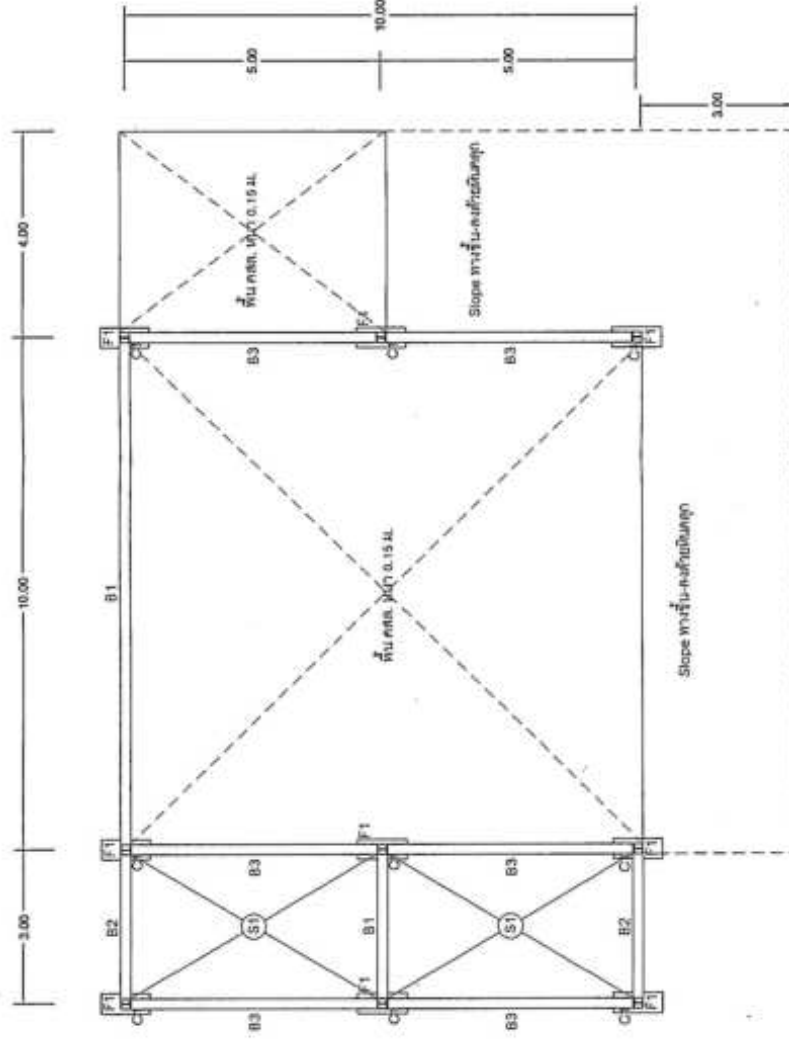
(นายธรรม นิลขาว)
นายช่างโยธาชำนาญงาน

วันที่ เดือน ปี 21 พฤศจิกายน 2565

แบบเลขที่ 4/2566

แผ่นที่ 5/22

ทั้งหมด 22



แปลนคาน
scale 1:100

หมายเหตุ

1. คานคานวางทับคานพื้นชั้นล่างก่อนหล่อคาน ขนาดชั้น 0.40 ม.
2. คานวางคานเป็นคานชั้นวางรับคานวางทับคาน ขนาดชั้น 0.05 ม.



ปีงบประมาณ 2556

ชื่อโครงการ

ก่อสร้างโรงจอดรถระยะ

สถานที่

หมู่ที่ 4 ตำบลลำลูกกา
อำเภอเมืองฯ จังหวัดปทุมธานี

เขียนแบบ

วิฑูรย์
(นายวิฑูรย์ วิฑูรย์)
ผู้ชำนาญการสถาปัตย์

สำรวจ/ออกแบบ

(Signature)
(นายวิฑูรย์ วิฑูรย์)
ช่างสำรวจและเขียนแบบ

ตรวจสอบ

(Signature)
(นายวิฑูรย์ วิฑูรย์)
ผู้ชำนาญการเขียนแบบ

เห็นชอบ

(Signature)
พ.ร.อ.
(คุณ. กษม)
ปลัดองค์การบริหารส่วนตำบลลำลูกกา

อนุมัติ

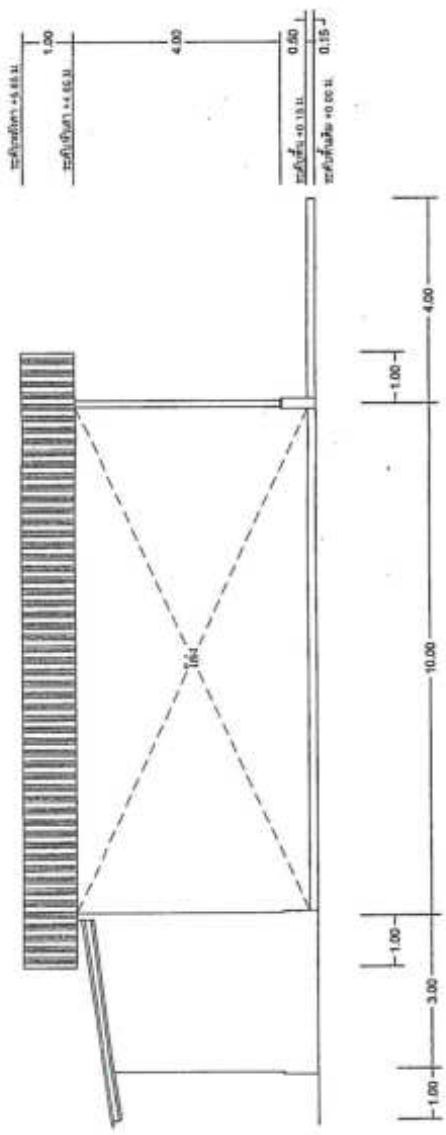
(Signature)
(นายบรรพต งามเมือง)
นายองค์การบริหารส่วนตำบลลำลูกกา

วันที่ 21 พฤศจิกายน 2555

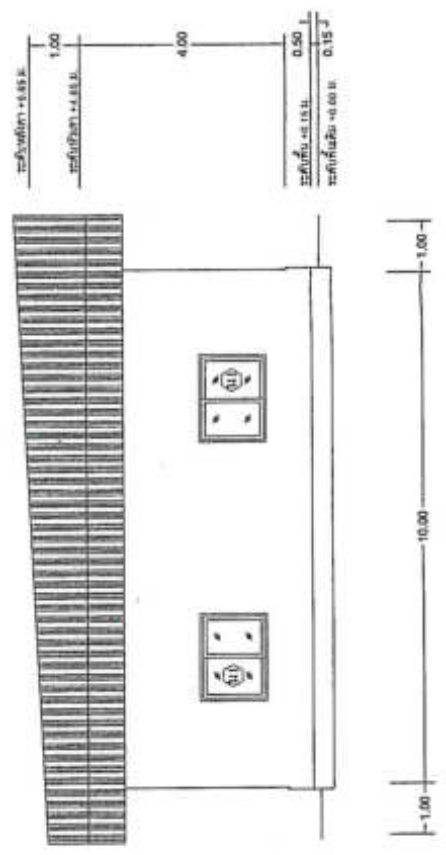
แบบสถาปัตย์ 4/2556

แผ่นที่ 0/22

頁数 22







รูปด้าน 1
scale 1:100

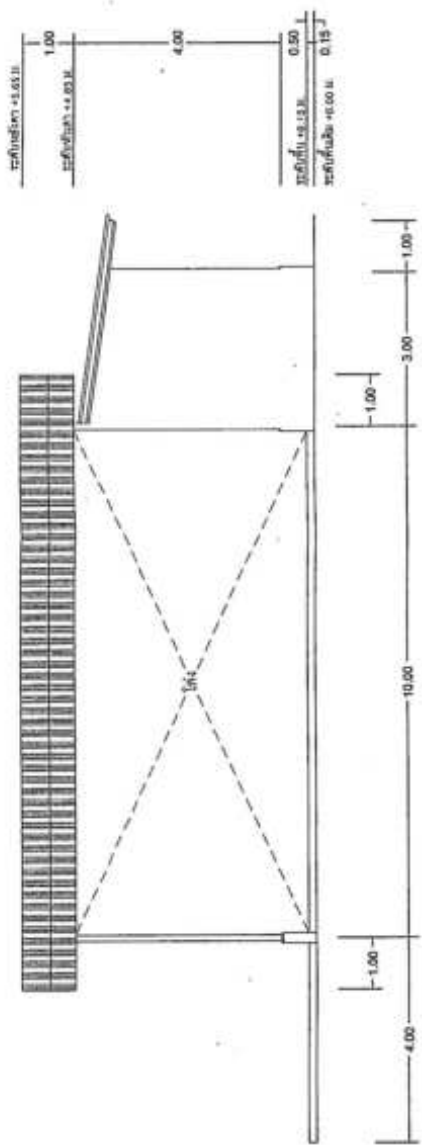


รูปด้าน 2
scale 1:100

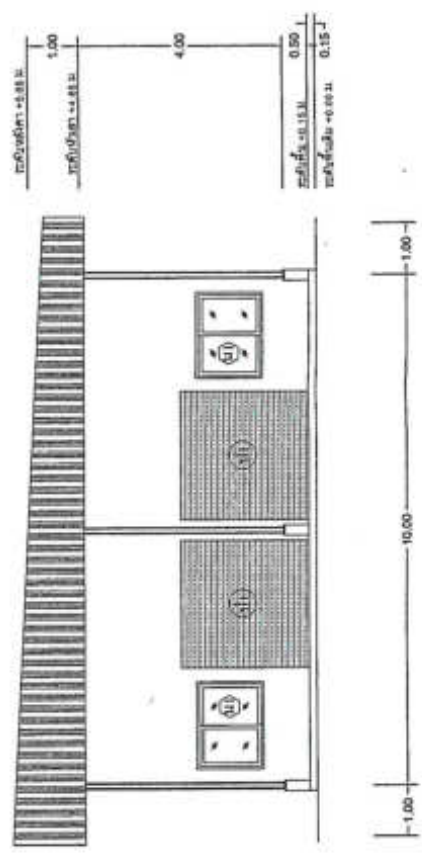


ปีงบประมาณ 2566

ชื่อโครงการ	ก่อสร้างโรงจอดรถ
สถานที่	หมู่ที่ 4 ตำบลท่าทราย อำเภอเมืองฯ จังหวัดนครราชสีมา
เขียนแบบ	อภินันท์ (นายธรรม ฉัตรการ) ผู้ชำนาญช่างโยธา
สำรวจออกแบบ	 (นายธรรม ฉัตรการ) ผู้ชำนาญช่างโยธา
ตรวจสอบ	 (นายธรรม ฉัตรการ) ผู้ชำนาญช่างโยธา
เห็นชอบ	 พ.จ.อ. (อรุณ ภูมิต) ปลัดกองการโยธาส่วนต้นสังกัด
อนุมัติ	 (นายธรรม ฉัตรการ) นายช่างโยธาส่วนต้นสังกัด
วันที่	21 พฤศจิกายน 2565
แบบเลขที่	4/2565
แผ่นที่	7/22
ทั้งหมด	22



รูปด้าน 3
scale 1:100



รูปด้าน 4
scale 1:100



ปีงบประมาณ 2566

ชื่อโครงการ

ก่อสร้างโรงจอดรถ

สถานที่

หมู่ที่ 4 ตำบลท้ายตลาด
อำเภอเมืองฯ จังหวัดสุราษฎร์ธานี

เขียนแบบ

กนกพร

(นายพรธรรม อิ่มถาวร)
ผู้รับมอบจ้างแปล

สำรวจ/ออกแบบ

(นายสุวิวัฒน์ พุ่มสีทอง)
นายช่างสำรวจ/ออกแบบ

ตรวจสอบ

(นายสัมพันธ์ บุญรอด)
ผู้ควบคุมการก่อสร้าง

เห็นชอบ

ท.จ.อ.
(อรุณ ภูมิต)

ปลัดองค์การบริหารส่วนตำบลท้ายตลาด

อนุมัติ

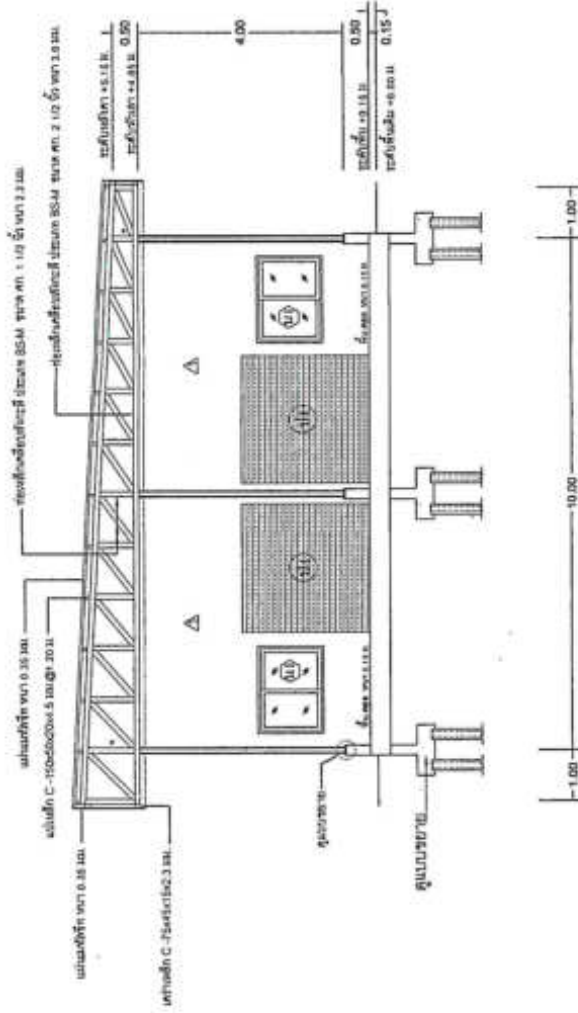
(นายพรพจน์ งามนิตย์)
นายช่างเทคนิคการสำรวจ/ออกแบบ

วัน เดือน ปี 21 พฤศจิกายน 2565

แบบเลขที่ 4/2566

แผ่นที่ 9/22

จำนวน 22



รูปตัด B-B
scale 1:100



ปีงบประมาณ 2566

ชื่อโครงการ

ห้องเรียนโครงการพิเศษ

สถานที่

หมู่ที่ 4 ตำบลทับมา
อำเภอเมืองฯ จังหวัดสุราษฎร์ธานี

เขียนแบบ

(ชญา)

(นางวรรณ อิศการ)
ผู้ช่วยช่างไม้

สำรวจ/ออกแบบ

(นางสุวิมล พุ่มศิลป์)
นางช่างไม้ช่างปูน

ตรวจชอบ

(นายสุรินทร์ (สุเทพ)
ผู้อำนวยการโรงเรียน

เห็นชอบ

พ.จ.อ.
(สุจิน งาม)
ปลัดองค์การบริหารส่วนตำบลทับมา

อนุมัติ

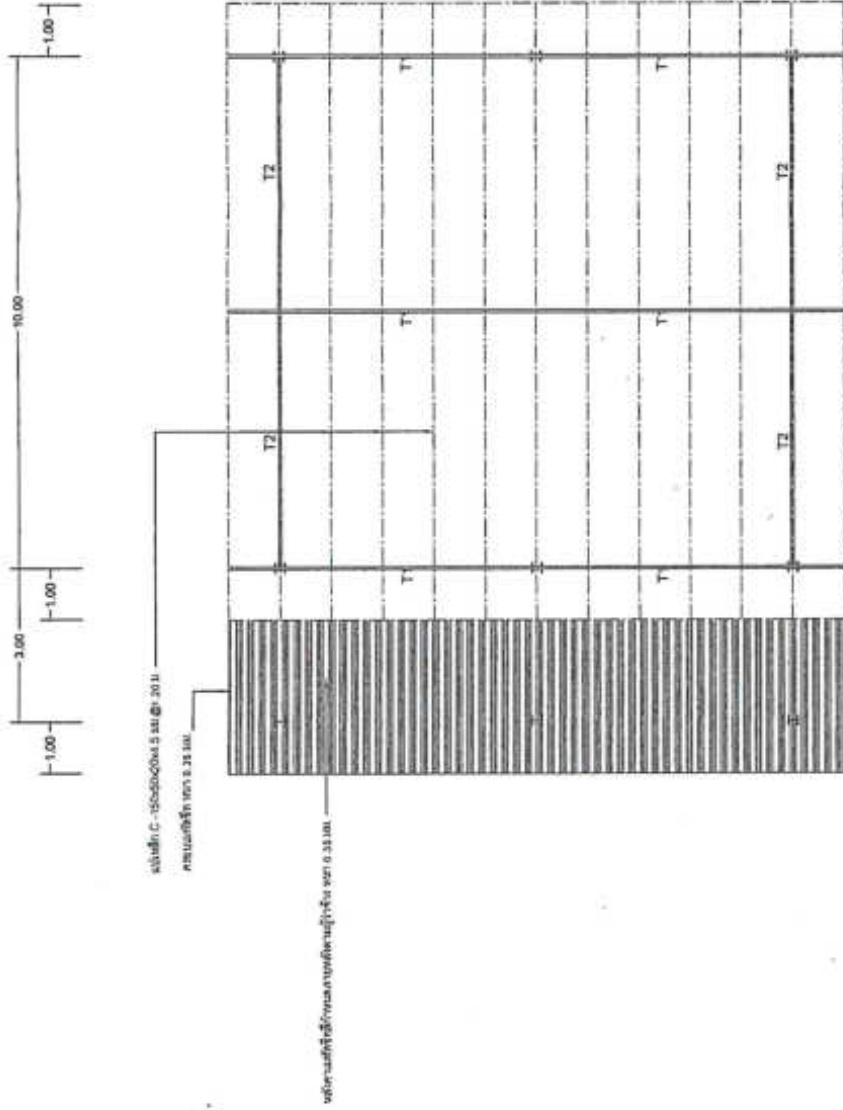
(นายวิมล งาม)
นายกองค์การบริหารส่วนตำบลทับมา

วัน เดือน ปี 21 พฤศจิกายน 2565

แบบร่างที่ 4/2566

แผ่นที่ 10/22

ทั้งหมด 22



แปลนโครงหลังคา 1
scale 1:100



ปีงบประมาณ 2566

ชื่อโครงการ

ก่อสร้างโรงจอดรถ

สถานที่

หมู่ที่ 4 ตำบลท้ายตลาด
อำเภอเมืองฯ จังหวัดสมุทรสาคร

เจ้าของแบบ

กิตติ

(นายวราชน วัฒนารัตน)
ผู้รับมอบหมายงาน

สำรวจ/ออกแบบ

(นายสุวิวัฒน์ ฟูงศ์อิน)
นายช่างผู้ออกแบบ

ตรวจสอบ

(นางศุภมาส ฟูงศ์อิน)
ผู้อำนวยการก่อสร้าง

เห็นชอบ

พ.จ.อ.
(สุภาว ภูธร)
ปลัดองค์การบริหารส่วนตำบลท้ายตลาด

อนุมัติ

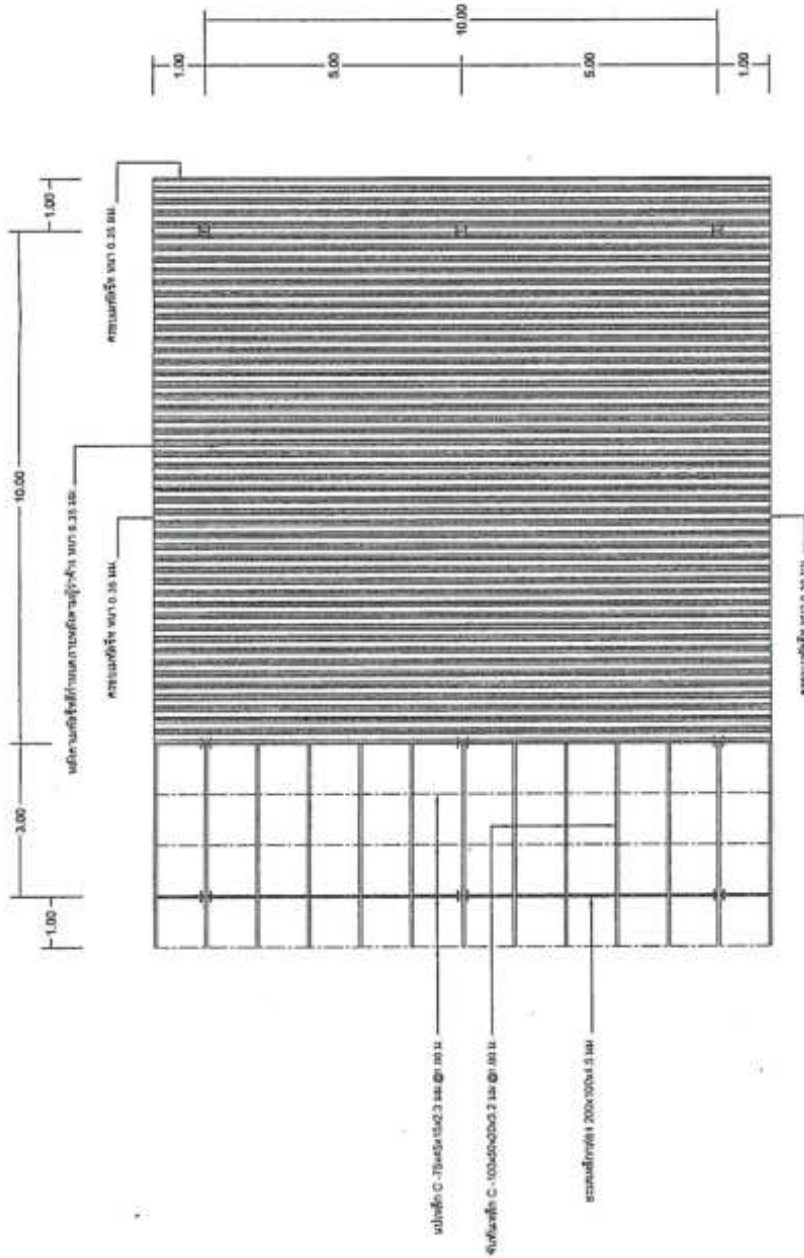
(นายวราชน วัฒนารัตน)
นายช่างผู้ออกแบบ

วันที่ เดือน ปี 21 พฤศจิกายน 2565

แบบร่างที่ 4/2566

แผ่นที่ 11/22

ทั้งหมด 22



แปลนโครงสร้างคาน 2
scale 1:100



ปีงบประมาณ 2566

ชื่อโครงการ

ก่อสร้างโรงจอดรถ

สถานที่

หมู่ที่ 4 ตำบลท่าเสา
อำเภอเมืองฯ จังหวัดอุตรดิตถ์

เขียนแบบ

ชิตินันท์
(นายชิตินันท์ ชิตินันท์)
ผู้รับมอบหมายงาน

สำรวจ/ออกแบบ

[Signature]
(นายสุวิวัฒน์ พุ่มสีทอง)
นายสุวิวัฒน์ พุ่มสีทอง

ตรวจชอบ

[Signature]
(นายสุวิวัฒน์ พุ่มสีทอง)
ผู้ควบคุมการก่อสร้าง

เขียนชอบ

[Signature]
พ.ร.อ.
(อรุณ ภาณุ)
ปลัดองค์การบริหารส่วนตำบลท่าเสา

อนุมัติ

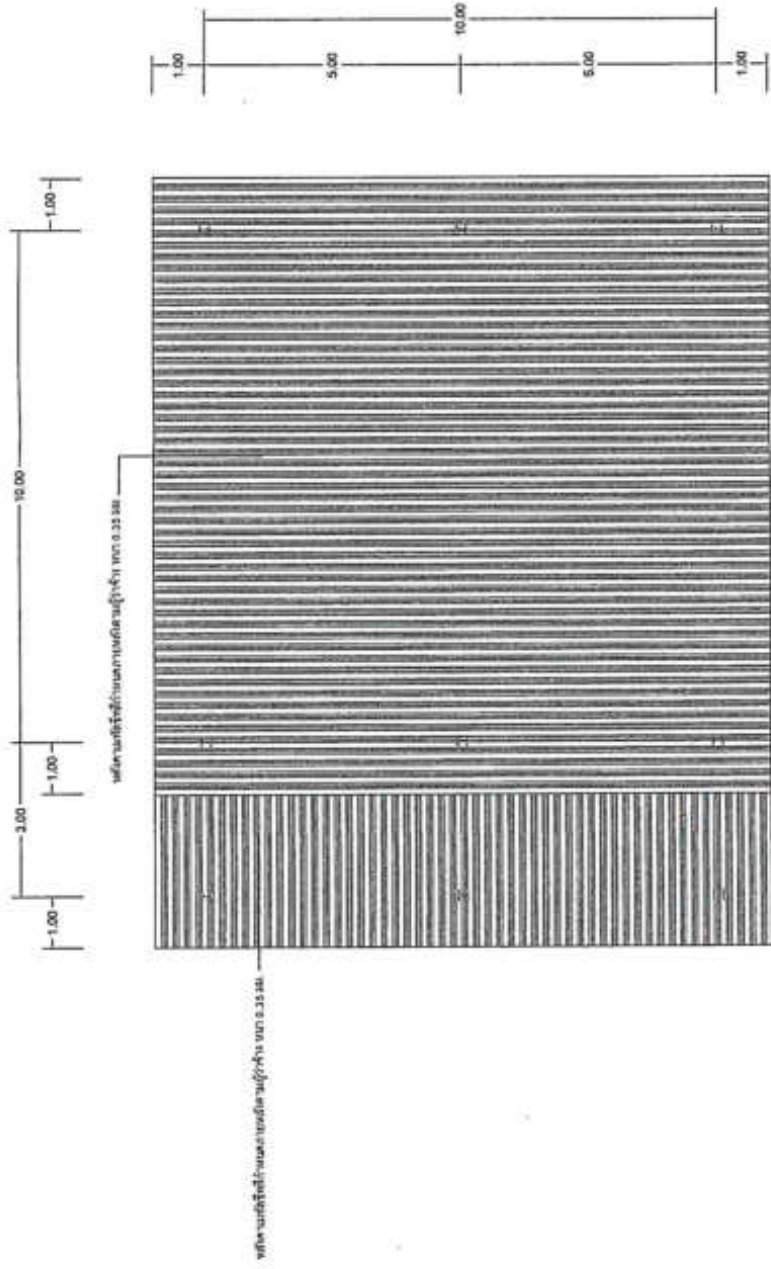
[Signature]
(นายบรรพต จามรัตน์)
นายกองค์การบริหารส่วนตำบลท่าเสา

วัน เดือน ปี 21 พฤศจิกายน 2565

แบบเลขที่ 4/2565

วันที่ 12/22

ทั้งหมด 22



แปลนหลังคา
scale 1:100



ปีงบประมาณ 2565

ชื่อโครงการ

ก่อสร้างโรงจอดรถะณะ

สถานที่

หมู่ที่ 4 ตำบลทับทิมดาบ
อำเภอเมืองฯ จังหวัดสมุทรสงคราม

ชื่อหน่วยงาน

อ.ช.พ.บ.

(นายธรรม นิลการ)
ผู้อำนวยการ

ตำแหน่ง/อาณัติ

(นายสุวิวัฒน์ นุชอินทร์)
นายช่างโยธาชำนาญงาน

ตรวจสอบ

(นายสุวิวัฒน์ นุชอินทร์)
ผู้อำนวยการช่างโยธา

เห็นชอบ

พ.ร.อ.
(นายธรรม นิลการ)
ปลัดองค์การบริหารส่วนตำบลทับทิมดาบ

อนุมัติ

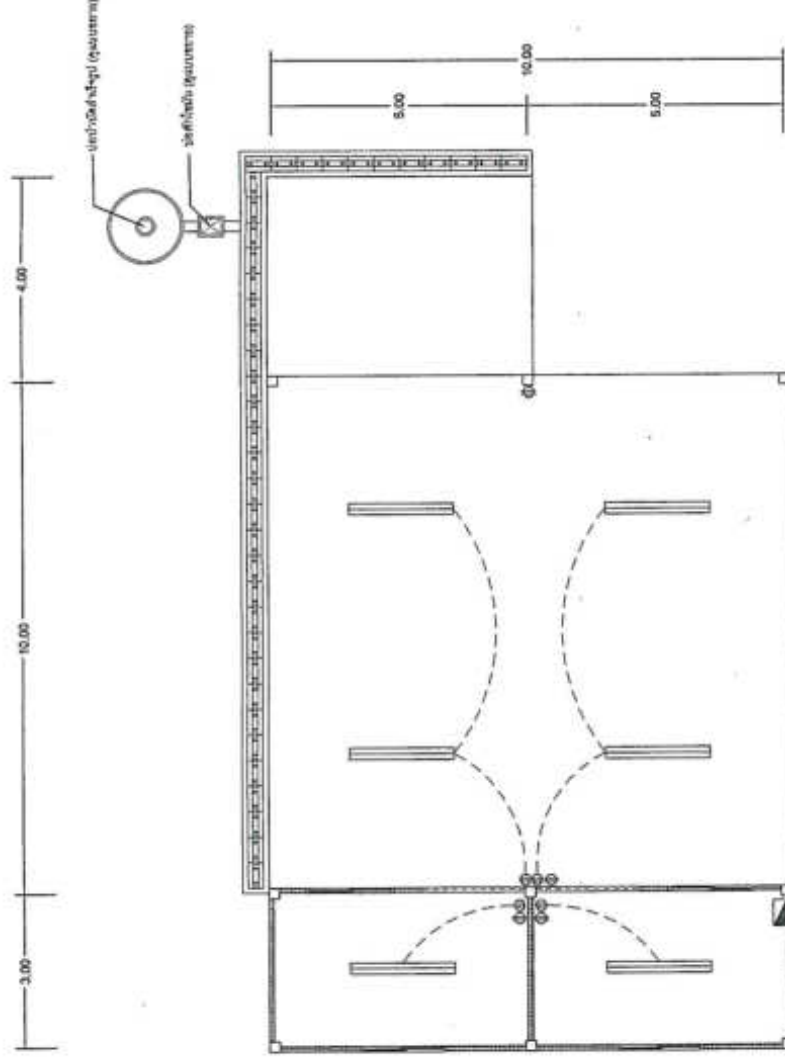
(นายธรรม นิลการ)
นายกองค์การบริหารส่วนตำบลทับทิมดาบ

วัน เดือน ปี 21 พฤศจิกายน 2565

แบบเลขที่ 4/2566

แผ่นที่ 13/22

ทั้งหมด 22



แปลนไฟฟ้า
scale 1:100



ปีงบประมาณ 2566

ชื่อโครงการ

ก่อสร้างโรงจอดรถ

สถานที่

หมู่ที่ 4 ตำบลบ้านคา
อำเภอเมืองราชบุรี จังหวัดราชบุรี

เขียนแบบ

สถาปนิก

(นายธรรม ฉิมขาว)
ผู้ควบคุมช่างเขียน

สำรวจ/ออกแบบ

(นายสุวิวัฒน์ ชุ่มชุมพล)
นายช่างเขียน

ตรวจสอบ

(นายสุวิวัฒน์ ชุ่มชุมพล)
ผู้ควบคุมช่างเขียน

เห็นชอบ

พ.ร.อ.
(สุจินต์ ภูษา)
ปลัดองค์การบริหารส่วนตำบลบ้านคา

อนุมัติ

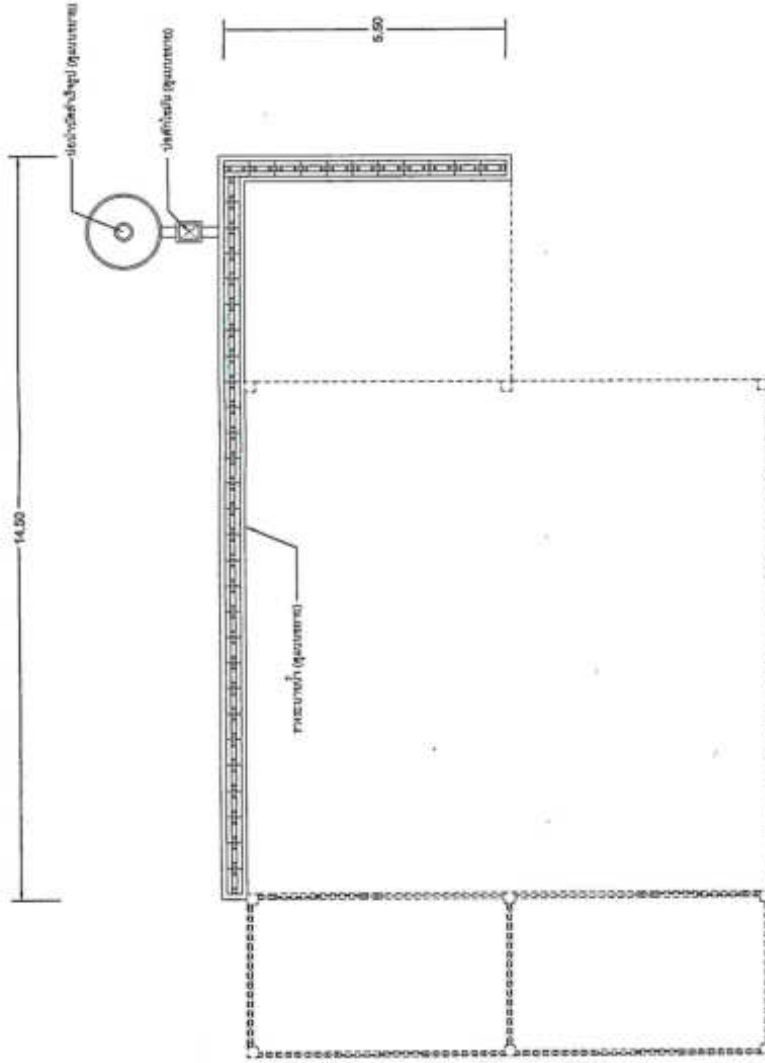
(นายธรรม ฉิมขาว)
นายช่างเขียน

วัน เดือน ปี 21 พฤศจิกายน 2565

แบบเลขที่ 4/2566

แผ่นที่ 14/22

ทั้งหมด 22



แปลนวางระบายน้

scale 1:100



ปีงบประมาณ 2566

ชื่อโครงการ

ก่อสร้างโรงจอดรถ

สถานที่

หมู่ที่ 4 ตำบลทับมา
อำเภอนิเวศน์ จังหวัดภูเก็ต

เรื่องมอบ

อาชีพ

(นายธรรม ฉิมขาว)
ผู้ควบคุมงาน

สำรวจออกแบบ

(นายธรรม ฉิมขาว)
ผู้ควบคุมงาน

ตรวจสอบ

(นายธรรม ฉิมขาว)
ผู้ควบคุมงาน

เห็นชอบ

พ.ร.อ.
(สุจินต์ สภา)
ปลัดองค์การบริหารส่วนตำบลทับมา

อนุมัติ

(นายธรรม ฉิมขาว)
นายกรรมการบริหารส่วนตำบลทับมา

วัน เดือน ปี 21 พฤศจิกายน 2565

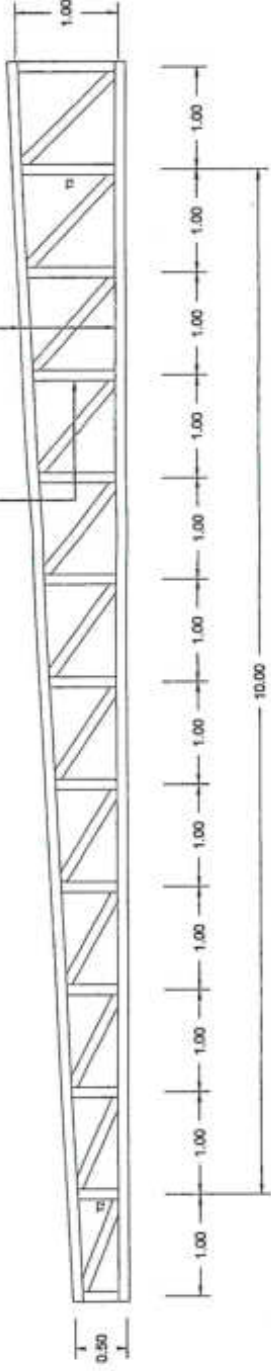
แบบร่างที่ 4/2566

แผ่นที่ 15/22

ทั้งหมด 22

ท่อเหล็กเคลือบสังกะสี ประเภท BS-M ขนาด ศก. 2 1/2 นิ้ว ทน 3.6 มม.

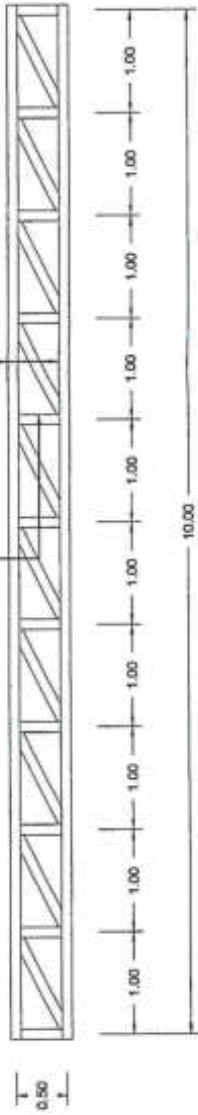
ท่อเหล็กเคลือบสังกะสี ประเภท BS-M ขนาด ศก. 1 1/2 นิ้ว ทน 2.3 มม.



ขยาย T1

scale 1:25

ท่อเหล็กเคลือบสังกะสี ประเภท BS-M ขนาด ศก. 2 1/2 นิ้ว ทน 3.6 มม.



ขยาย T2

scale 1:25



ปีงบประมาณ 2566

ชื่อโครงการ

ก่อสร้างโรงจอดรถ

สถานที่

หมู่ที่ 4 ตำบลท่าทราย อำเภอเมืองฯ จังหวัดกรุงเทพมหานคร

ชื่อแบบ

ค1
(ขนาดรวม ถัดมา)
ผู้เขียนผังแปล

สำรวจ/ออกแบบ

(ลงชื่อ/วัน/เดือน/ปี)
นายช่างสำรวจ

ตรวจสอบ

(ลงชื่อ/วัน/เดือน/ปี)
ผู้ควบคุมการก่อสร้าง

เห็นชอบ

พ.ร.บ.
(ชื่อ นาม)
ปลัดองค์การบริหารส่วนตำบลท่าทราย

อนุมัติ

G.

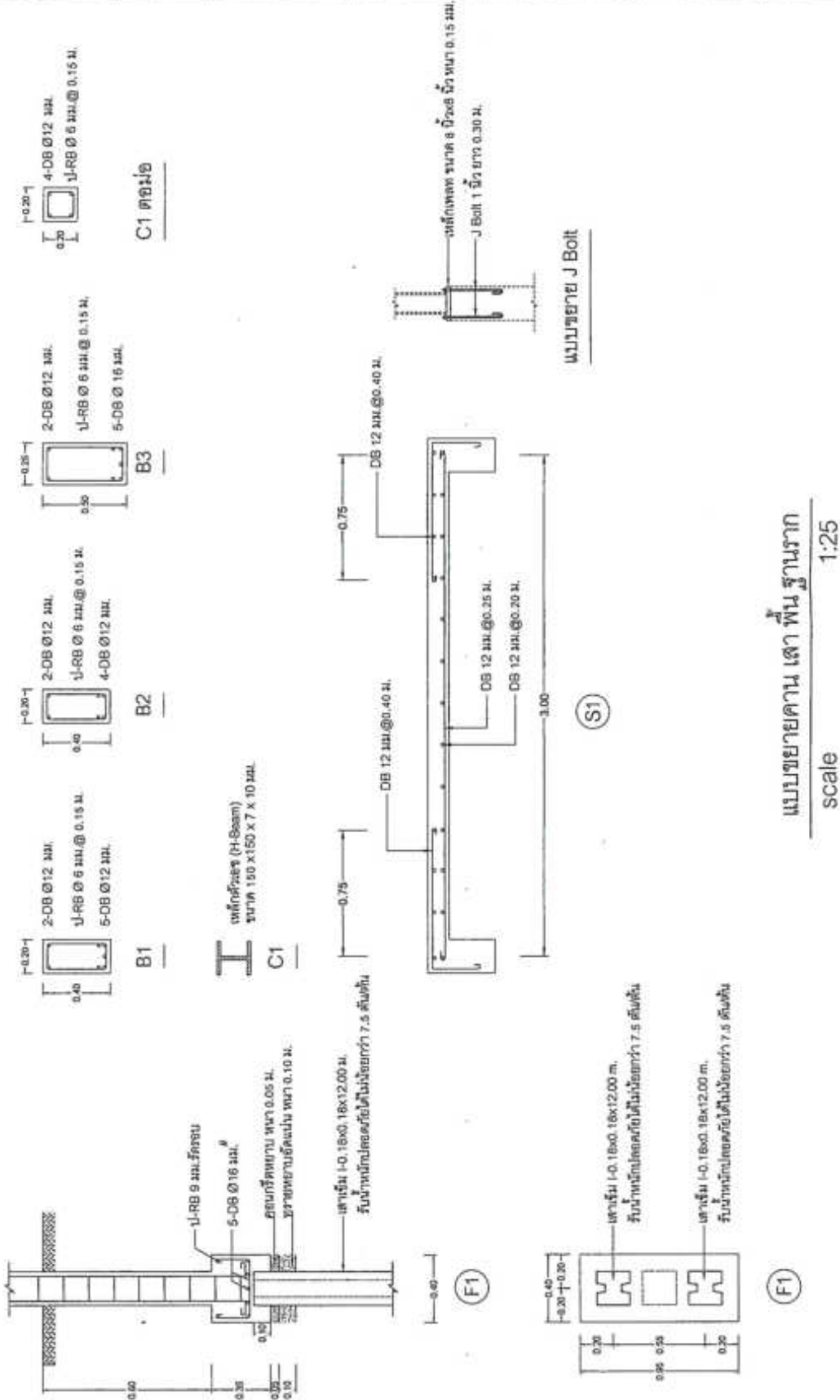
(นายบรรณ พงษ์อักษร)
นายช่างควบคุมการก่อสร้าง

วัน เดือน ปี 21 พฤศจิกายน 2565

แบบเลขที่ 4/2565

แผ่นที่ 16/22

頁/รวม 22



เหล็กคาน (H-Beam)
ขนาด 150 x 150 x 7 x 10 มม.

1-RB 9 มม. รั้งคาน

5-DB Ø16 มม.

คานไม้เนื้อแข็ง ขนาด 0.05 ม.
วางคานชิดกัน ระยะห่าง 0.10 ม.

เสาเข็ม I-O.16x0.16x12.00 ม.
รั้งน้ำหนักโดยคานไม้เนื้อแข็งกว่า 7.5 สันตัน

เสาเข็ม I-O.16x0.16x12.00 ม.
รั้งน้ำหนักโดยคานไม้เนื้อแข็งกว่า 7.5 สันตัน

เสาเข็ม I-O.16x0.16x12.00 ม.
รั้งน้ำหนักโดยคานไม้เนื้อแข็งกว่า 7.5 สันตัน



ปีงบประมาณ 2566

ชื่อโครงการ

ก่อสร้างโรงจอดรถ

สถานที่

หมู่ที่ 4 ตำบลบ้านดง
อำเภอบึงนาราง จังหวัดพิจิตร

ชื่อแบบ

010000
(นายธรรม นิ่มนาค)
ผู้ควบคุมงาน

ชื่อวิศวกรแบบ


(นายสุวิวัฒน์ ขุนชัย)
นายช่างควบคุมงาน

ตรวจรับ


(นายธีรพงษ์ สุขทอง)
ผู้ควบคุมการก่อสร้าง

พิมพ์

พ.ร.อ.
(อรุณ ภูมิต)
ปลัดองค์การบริหารส่วนตำบลบ้านดง

รับ


(นายธรรม นิ่มนาค)
นายช่างควบคุมการก่อสร้าง

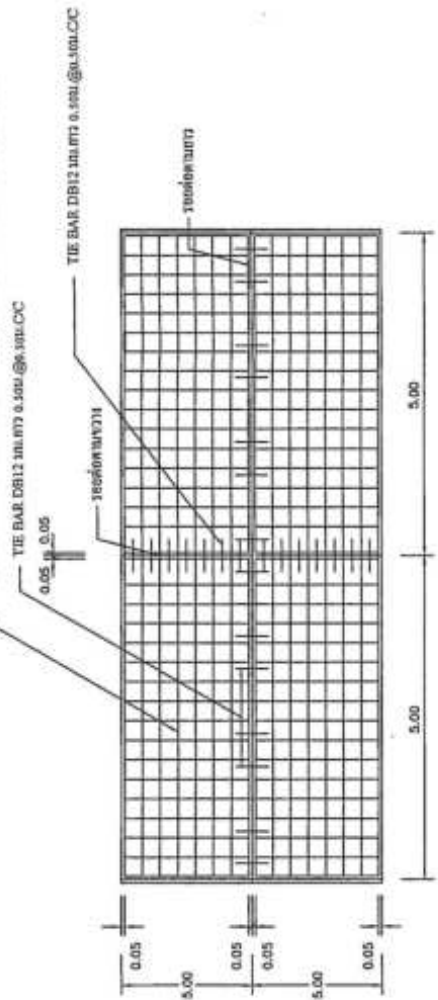
วัน เดือน ปี 21 พฤศจิกายน 2565

แบบที่ 4/2565

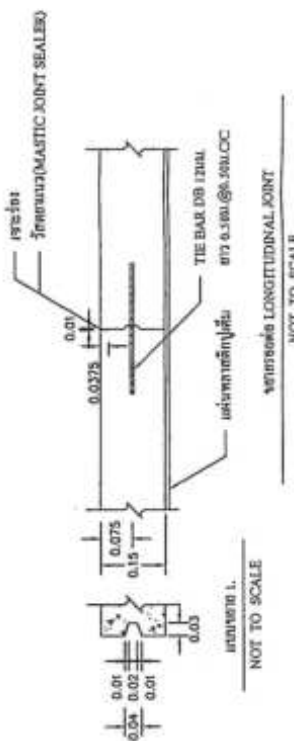
แผ่นที่ 17/22

ทั้งหมด 22

คำนวณแบบสำหรับแบบก่อสร้างด้วยคอนกรีตเสริมเหล็ก ขนาด 4.0 ม. x 5.0 ม. x 0.20 ม.



แบบแปลนคานาบริเวณพื้นที่จอดรถ
NOT TO SCALE



แบบหน้าตัด 1.
NOT TO SCALE



ปีงบประมาณ 2566

ชื่อโครงการ

ก่อสร้างโรงจอดรถ

สถานที่

หมู่ที่ 4 ตำบลบ้านค้อ

อำเภอเมืองฯ จังหวัดสุพรรณบุรี

ชื่อแบบ

01111

(นายธรรม ธีรสาร)
ผู้ควบคุมงาน

ตำแหน่ง/ชื่อแบบ

(นายวิวัฒน์ ชูเมือง)
นายช่างเขียนแบบ

ตรวจชอบ

(นายสุวิวัฒน์ ชูเมือง)
ผู้ควบคุมงาน

เห็นชอบ

พ.จ.อ.
(อรุณ กอรา)
ปลัดกองการวิศวกรรมสถาปัตย์

อนุมัติ

(นายธรรม ธีรสาร)

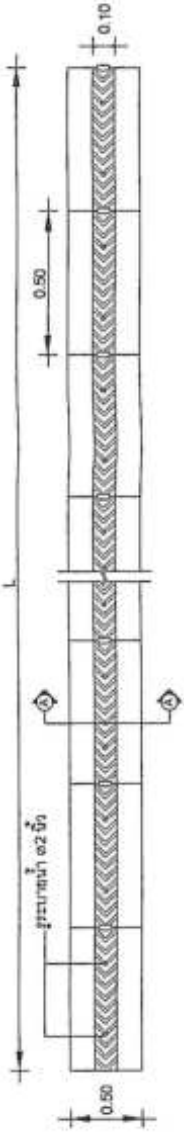
นายช่างเขียนแบบสถาปัตย์

วันที่ เดือน ปี 21 พฤศจิกายน 2565

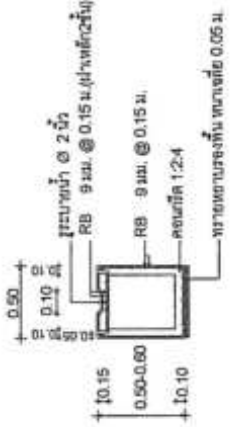
แบบเลขที่ 4/2566

แผ่นที่ 18/22

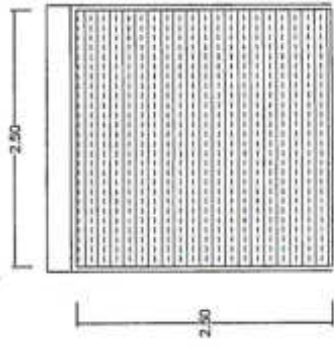
ทั้งหมด 22



แปลนวางระแนงหน้า คสล. (ดูแบบชาย 1)
SCALE 1 : 50

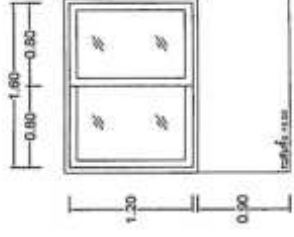


รูปตัดวางระแนงหน้า คสล. (ดูแบบชาย 1)
SCALE 1 : 50



ป1

ประตูบานเลื่อน พร้อมชุดประตู



ป11

หน้าต่างกระจกอลูมิเนียมบานเลื่อน
วงกบ อลูมิเนียมสีชา
กอลบาน อลูมิเนียมสีชา
บาน กระจกสีชาหนา 5 มม.
ชุดประตู สแตนเลส

ขยายประตู หน้าต่าง
SCALE 1/50



ปีงบประมาณ 2566

ชื่อโครงการ

ก่อสร้างโรงจอดรถ

สถานที่

หมู่ที่ 4 ตำบลท้ายตลาด
อำเภอเมืองฯ จังหวัดสุพรรณบุรี

เขียนแบบ

อนันต์
(นายวรรณ จันทรา)
ผู้รับมอบหมาย

สำรวจสถานที่

(นายสุวิมล พุ่มอิน)
นายช่างสำรวจ

ตรวจสอบ

(นายสุวิมล พุ่มอิน)
ผู้ควบคุมการก่อสร้าง

เก็บรูป

(รูป)

พ.ร.ร.

(อรุณ ภาค)

มีต่อสำนักงานวิศวกรรมโยธา

อนุมัติ

(ลายเซ็น)

(นายวิชาญ งามอิน)

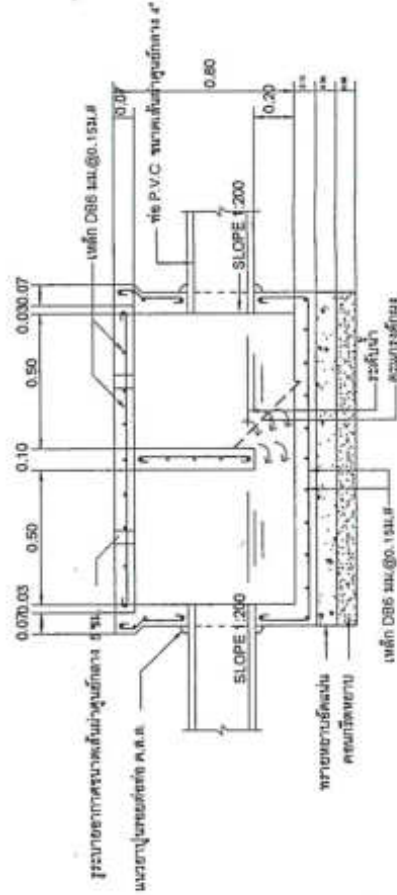
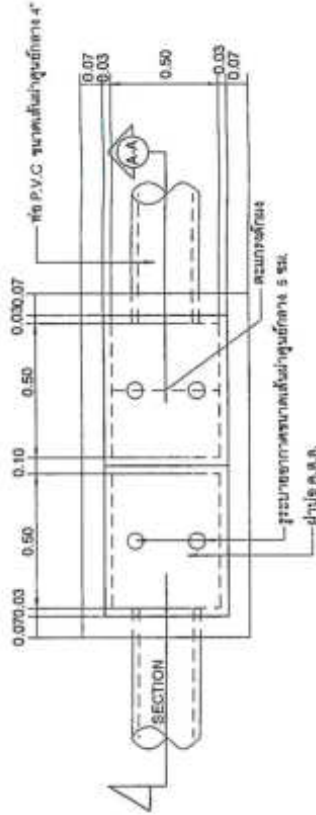
นายกองค์การบริหารส่วนตำบลท้ายตลาด

วัน เดือน ปี 21 พฤศจิกายน 2565

แบบร่างที่ 4/2565

แผ่นที่ 20/22

ทั้งหมด 22



แบบขยายปอดักไขมัน
SCALE 1:25



ปีงบประมาณ 2566

ชื่อโครงการ

ก่อสร้างโรงจอดรถ

สถานที่

หมู่ที่ 4 ตำบลห้วยพาด
อำเภอเมืองฯ จังหวัดชลบุรี

ชื่อแบบ

011111
(นายธรรม ธรรม)
ผู้รายงานข้อมูล

ตำแหน่ง/ตำแหน่ง

(นายธรรม ธรรม)
ผู้รายงานข้อมูล

ตรวจสอบ

(นายธรรม ธรรม)
ผู้รายงานข้อมูล

เห็นชอบ

พ.จ.อ.
(สุภา ธรรม)
นายกองค์การบริหารส่วนตำบล

อนุมัติ

(นายธรรม ธรรม)
นายกองค์การบริหารส่วนตำบล

วันที่ เดือน ปี 21 พฤศจิกายน 2565

แบบร่างที่ 4/2566

แผ่นที่ 21/22

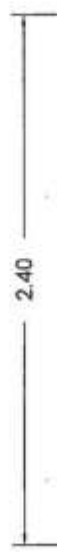
ทั้งหมด 22

รายการประกอบแบบงานป้ายประชาสงฆ์พื้นที่

1. แบบป้ายใช้แผ่นไม้วอลิวูด กว้าง 1.20x2.40 ม. โดยตรงทำไม้เนื้อแข็ง ขนาด 1" x 1"
2. พื้นป้ายใช้สี น้ำเงิน ตัวอักษรใช้ สีขาว
- ขนาดตัวอักษรกำหนดตามความเหมาะสมของขนาดแบบที่กำหนด
3. จุดติดตั้ง ต้องติดตั้งในจุดที่มองเห็นได้ง่าย
4. ผู้รับจ้างต้องดำเนินการขออนุญาตตั้งป้ายประชาสงฆ์พื้นที่ของลงปฏิบัติงานก่อน



รูปด้านหน้า
SCALE 1:30



รูปด้านหลัง
SCALE 1:30

