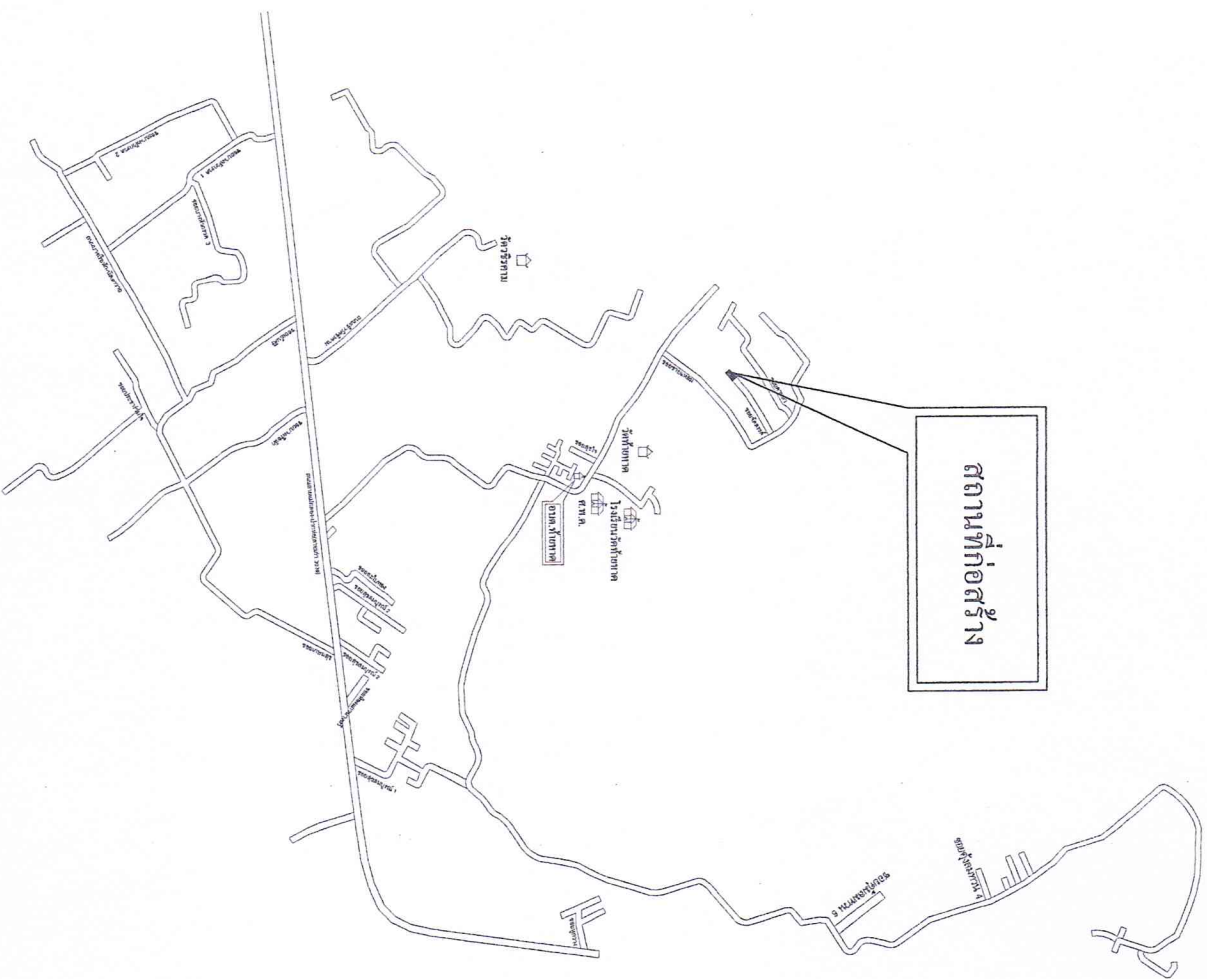




โครงการก่อสร้างถนนคอนกรีตเสริมเหล็ก

ชอยล์บลูบลู (ช่วงที่ 2) หมู่ที่ 3 ตำบลท้ายหาด อำเภอเมืองฯ จังหวัดสมุทรสงคราม



แผนที่สังเขป

NO SCALE



ปีงบประมาณ 2563

ชื่อโครงการ

ก่อสร้างถนนคอนกรีตเสริมเหล็ก

สถานที่

ขุขันธ์ (ช่วง 2) หมู่ที่ 3 ตำบลท้ายหาด อำเภอเมืองฯ จังหวัดสุรินทร์

เขียนแบบ

CHANG

(นายวรากรม จันถาวร) ผู้ช่วยนายช่างโยธา

สำรวจ/ออกแบบ

(นายศรีวัฒน์ พุ่มเทียน) นายช่างโยธา

ตรวจสอบ

(นายสุวิวัฒน์ ลิ้มสกุล) ผู้อำนวยการกองช่าง

เห็นชอบ

(นายอภิรักษ์ นนทสิทธิ์) ผู้อำนวยการบริหารส่วนตำบลท้ายหาด

อนุมัติ

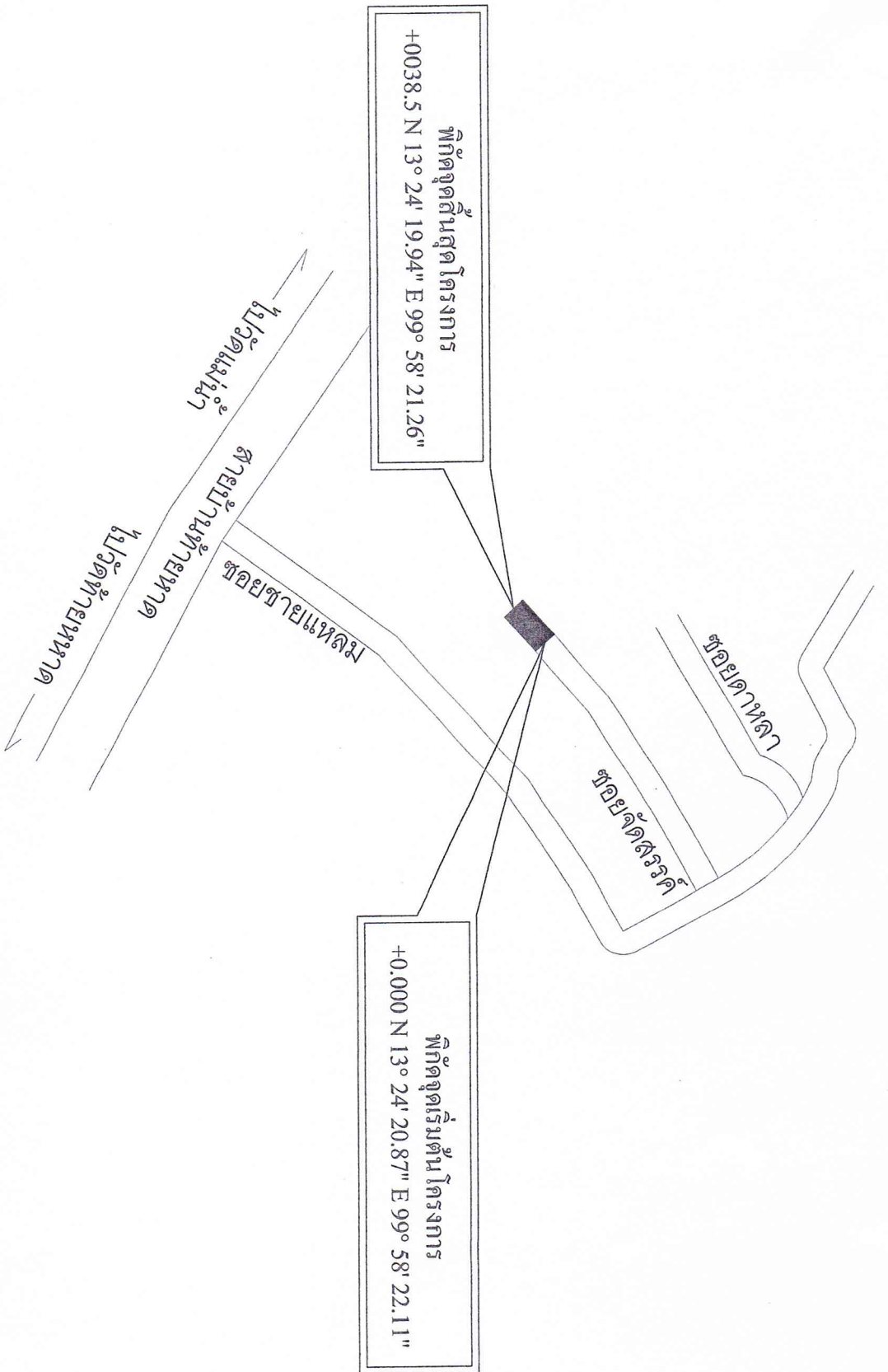
(นายอภิรักษ์ นนทสิทธิ์) ผู้อำนวยการบริหารส่วนตำบลท้ายหาด

นายอภิรักษ์ นนทสิทธิ์
นายกองค์การบริหารส่วนตำบลท้ายหาด

วัน เดือน ปี 14 ตุลาคม 2563

แบบเลขที่ 9/2563

แผนที่ 1/5 5



NO SCALE

ผังบริเวณ



ปีงบประมาณ 2563

ชื่อโครงการ

ก่อสร้างถนนคอนกรีตเสริมเหล็ก

สถานที่

ซอยสุทธรรักษ์ (ช่วง 2) หมู่ที่ 3 ตำบลท้ายตลาด อำเภอเมืองฯ จังหวัดสมุทรสงคราม

เขียนแบบ

(Signature)

(นายบรรณ ฉิมการ)
ผู้ช่วยช่างโยธา

สำรวจ/ออกแบบ

(นายศรีวิมล พงษ์ขันธ์)
นายช่างโยธา

ตรวจสอบ

(นายจิรวรรณ ลิ้มสกุล)
ผู้อำนวยการกองช่าง

เห็นชอบ

(หรือกนกชัย แก้วพันธุ์)
ปลัดกองช่างบริหารส่วนตำบลท้ายตลาด

อนุมัติ

(นายอรุณ นพสิทธิ์ชัย)
นายกองค์การบริหารส่วนตำบลท้ายตลาด

วัน เดือน ปี 14 ตุลาคม 2563

แบบเลขที่ 9/2563

แผ่นที่ 2/5 5



ปีงบประมาณ 2563

ชื่อโครงการ

ก่อสร้างถนนคอนกรีตเสริมเหล็ก

สถานที่

ซอยสุธรรมส์ (ช่วง 2) หมู่ที่ 3 ตำบลท้ายหาด
อำเภอเมืองฯ จังหวัดสุราษฎร์ธานี

เขียนแบบ

(นายธรรม จันทาว)

ผู้ช่วยนายช่างโยธา

สำรวจ/ออกแบบ

(นายศิริวัฒน์ ลิ้มสกุล)

นายช่างโยธา

ตรวจสอบ

(นายจิรวัฒน์ ลิ้มสกุล)

ผู้อำนวยการกองช่าง

ที่รับรอง

(นายชัชวาลย์ แก้วพันธ์)

ปลัดกองช่างบริหารส่วนตำบลท้ายหาด

อนุมัติ

(นายอรุณ นพรัตน์)

นายกองค์การบริหารส่วนตำบลท้ายหาด

วัน เดือน ปี 14 ตุลาคม 2563

แบบเลขที่ 9/2563

แผ่นที่ 3/5 ทั้งหมด 5



ผังบริเวณ
NO SCALE

รายการวัสดุ	ปริมาณงาน
ผิวจราจร คสล.	154.00 ตารางเมตร
หินลูกรีดแน่น	28.87 ลบ.ม.
หินคลุกไหล่ทาง	4.62 ลบ.ม.
ทรายหยาบ	7.70 ลบ.ม.

หมายเหตุ

1. ก่อสร้างถนน คสล. ขนาดกว้าง 4.00 เมตร ยาว 38.50 เมตรหนา 0.15 เมตร หรือพื้นที่ไม่น้อยกว่า 154.00 ตารางเมตร พร้อมไหล่ทาง 2 ฝั่ง

